



1 formation
= 1 job

Préparation
Opérationnelle
à l'Emploi de

Consultant.e
SAP Logistique

People to Work



by  Skeppers

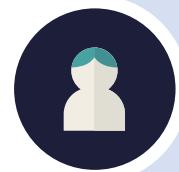
★★★★★ 4,6/5



Les avantages de la POEI by M2i

Sourcing et présélection des candidats

A la manière d'un cabinet spécialisé, nous mettons en place un processus de recrutement assuré par notre équipe dédiée, garantissant une sélection rigoureuse des candidats.



Suivi pédagogique

Profitez d'un suivi pédagogique régulier, assurant une transparence totale sur la progression des collaborateurs au cours de leur formation.



Certification des compétences

Valorisez les compétences de vos futurs collaborateurs grâce à l'obtention d'une certification officielle.



Formateurs experts spécialisés

Bénéficiez d'une équipe de formateurs-consultants expérimentés, spécialement sélectionnés pour assurer la qualité et la pertinence des formations dispensées dans le cadre de la POEI.



Accompagnement

Simplifiez vos démarches de recrutement en profitant d'un accompagnement personnalisé qui vous guidera à travers toutes les étapes, de l'inscription à la gestion des formalités administratives.



Partenariats stratégiques

Accédez à des contenus de formation de qualité grâce à nos partenariats stratégiques avec les plus grands éditeurs.



Conseil en GEPP

Optimisez votre stratégie GEPP (Gestion des Emplois et des Parcours Professionnels) en combinant la POEI avec d'autres dispositifs proposés par le groupe M2i, tels que l'alternance, pour créer un parcours adapté aux besoins spécifiques de votre entreprise.



Consultant·e SAP Logistique

People to Work

by 

OBJECTIFS DE FORMATION

L'objectif de ce cursus est de fournir aux participants les compétences nécessaires pour optimiser les processus logistiques au sein des entreprises. Les participants apprendront à configurer et à gérer les modules SAP liés à la logistique, tel que MM (Materials Management). La formation vise à développer une compréhension approfondie des flux de travail, de la gestion des stocks, des approvisionnements. Les stagiaires seront capables de personnaliser SAP pour répondre aux besoins spécifiques de l'entreprise, d'analyser les données logistiques pour améliorer l'efficacité et de soutenir la prise de décision stratégique. Ils auront une montée en compétence sur le pilotage de projet à l'aide d'une méthode agile.

LES MISSIONS DE CONSULTANT·E SAP LOGISTIQUE

- Analyser les besoins logistiques des clients.
- Configurer le module MM de SAP S/4HANA.
- Optimiser les processus logistiques pour améliorer l'efficacité.
- Former les utilisateurs finaux sur les fonctionnalités SAP S/4HANA.
- Intégrer les processus logistiques avec les autres modules SAP.
- Résoudre les problèmes techniques et fonctionnels.
- Superviser les phases de test et de déploiement.
- Assurer une veille technologique sur les évolutions SAP.
- Documenter les configurations et les processus.
- Supporter les clients post-implémentation.

MÉTIERS CIBLES

Consultant SAP S/4HANA Logistique - Analyste Fonctionnel SAP - Responsable Logistique - Spécialiste Intégration SAP - Formateur SAP - Chef de projet agile.

PRÉREQUIS

Diplômé en études supérieures de gestion (achats/supply chain), scientifique, informatique, (Bac +4/+5 requis) - Bonne connaissance et maîtrise des outils informatique / bureautique - Capacité d'analyse et de synthèse - Rigueur et sens de la méthode - Connaissance de l'anglais est un plus.*

PUBLIC CONCERNÉ

Demandeur·se d'emploi inscrit·e à France Travail.

MODALITÉS, MOYENS ET MÉTHODES PÉDAGOGIQUES

Formation dispensée en présentiel et/ou à distance par des formateurs professionnels : apports théoriques, exercices de mise en situation professionnelle.

Les formateurs alternent entre la méthode affirmative (présentations, démonstrations), interrogative (tests, quiz...) et active (jeu de rôles, cas pratique, apprentissage par les pairs...). Ils s'appuient sur les 4 piliers de l'apprentissage issus des dernières découvertes en neurosciences. Les journées sont rythmées par l'alternance entre théorie et pratique via un jeu d'exercices : exercices progressifs, exercices récapitulatifs et de validation des acquis.

ADMISSION

- Dossier de candidature
- Test pour vérifier les prérequis
- Entretien
- Validation et éligibilité France Travail

MODALITÉS D'ACCÈS

Le groupe M2i s'engage pour faciliter l'accessibilité de ses formations. Les détails de l'accueil des personnes en situation en handicap sont consultables sur la page [Accueil et Handicap](#).

*Selon les projets de recrutement des entreprises, ces prérequis peuvent être amenés à varier.

VALIDATION DES ACQUIS

- Dans chaque module, environ **80%** de travaux dirigés et/ou pratiques pour valider la compréhension
- Tout au long du parcours, **11** jours de travaux pratiques/étude de cas en semi-autonomie pour ancrer les acquis ou à partir du Learning Hub SAP
- En fin de parcours, le cursus est validé par une étude de cas, la préparation de la certification SAP et le passage de la certification RS5487 - Gérer un projet en mobilisant les méthodes agiles.

DÉLAIS D'ACCÈS

La candidature peut être déposée jusqu'à 15 jours avant la date de démarrage de la session.

OBJECTIFS PÉDAGOGIQUES

- Identifier les concepts fondamentaux des modules SAP S/4HANA logistiques (MM).
- Analyser les processus logistiques intégrés dans SAP S/4HANA.
- Appliquer les techniques de configuration des modules SAP S/4HANA pour répondre aux besoins des entreprises.
- Analyser les exigences des utilisateurs pour proposer des solutions adaptées.
- Évaluer l'efficacité des solutions implémentées et proposer des améliorations.
- Concevoir des configurations spécifiques pour optimiser les processus logistiques.
- Synthétiser les informations recueillies pour générer des rapports pertinents.
- Évaluer les compétences des utilisateurs finaux et fournir des formations adaptées.
- Réaliser un diagnostic de l'environnement, des conditions matérielles, financières et humaines au regard des objectifs du projet, afin d'évaluer la pertinence d'une approche agile dans la gestion du projet.
- Sélectionner la méthode de gestion de projet agile adaptée à un projet spécifique à partir du diagnostic préalablement réalisé, afin de garantir l'adéquation entre la méthode utilisée et la réalisation des objectifs.
- Préparer le déploiement du projet en concevant les artefacts adaptés et en programmant les rituels afin de garantir la communication et la transparence entre les différentes parties prenantes.
- Animer les rituels d'un projet en méthode agile, en mobilisant les ressources sélectionnées afin de répondre de façon adaptée aux besoins potentiellement évolutifs du client.

COMPÉTENCES ET TECHNOLOGIES ABORDÉES

63 jours - 441 heures

Catégorie	Module	Durée (Jours)	Durée (Heures)
Méthode	Présentation : Identifier les différents modules du cursus - S'initier aux plateformes pédagogiques - Brise-glace - Comprendre les missions du métier - Présentation de la certification RS5487 : modalité et critères d'évaluation.	0,5	3,5
Gestion de projets	Gestion de projet agile : Réaliser un diagnostic de l'environnement, des conditions matérielles, financières et humaines au regard des objectifs du projet, afin d'évaluer la pertinence d'une approche agile dans la gestion du projet - Sélectionner la méthode de gestion de projet agile adaptée à un projet spécifique, à partir du diagnostic préalablement réalisé, afin de garantir l'adéquation entre la méthode utilisée et la réalisation des objectifs - Animer les rituels d'un projet en méthode agile, en mobilisant les ressources sélectionnées afin de répondre de façon adaptée aux besoins potentiellement évolutifs du client.	3,5	24,5
	Identifier et gérer les risques dans un projet agile : Comprendre les risques spécifiques aux projets agiles - Identifier les risques de manière collaborative (ex : risk storming) - Prioriser les risques avec des outils adaptés à l'agilité - Intégrer le suivi des risques dans les artefacts agiles (Backlogs, Kanban, Reviews...)- Concevoir une carte des risques.	1	7
Validation des acquis	Animer un atelier de recueil des besoins : Identifier les parties prenantes et utilisateurs clés - Maîtriser les outils d'écoute et d'observation - Traduire les besoins en éléments exploitables dans une approche agile (User Stories, backlog, personas, etc.).	1	7
Soft Skills	Posture du Consultant : Les 4 rôles du Consultant - Les différentes natures de prestation - Ateliers - Les modes d'intervention - Les rôles en fonction des phases du projet.	1	7
Gestion de projets	Gestion des conflits dans les projets : Expérimenter plusieurs techniques de résolution de conflits en mode projet - Adopter une posture facilitant la résolution de conflit et le maintien du lien dans le projet - Garder le cap de son projet en situation complexe.	1	7

Catégorie	Module	Durée (Jours)	Durée (Heures)
Technique de recherche d'emploi	Concevoir son CV : Clarifier son projet et sa valeur ajoutée - Adapter son CV et sa lettre de motivation en fonction du projet - Optimiser son image sur les canaux de communication.	1	7
Intelligence artificielle	Les fondamentaux de l'IA générative pour piloter un projet : Utiliser l'IA pour identifier le besoin, générer un cahier des charges et créer un plan de projets - Identifier les risques, les évaluer et préparer les actions préventives et correctives - Organiser les tâches et générer des rapports pour contrôler l'avancement du projet - Faciliter la collaboration entre les parties prenantes et gérer les incidences - Générer des rapports de clôture et documenter les leçons apprises.	1	7
Gestion de projets	Préparer et animer efficacement les différents types de réunions dans un projet : Préparer une réunion projet pour optimiser son temps et gagner en efficacité et en pertinence lors de la conduite de réunion - Conduire une réunion projet pour favoriser l'adhésion et la compréhension de tous et atteindre son/ses objectif(s) - Clôturer une réunion projet pour acter les décisions prises et en dégager les éléments essentiels.	1	7
SAP S/4HANA	Environnement général Logistique : Identifier les principaux modules et solutions SAP, avec un focus sur la solution SAP S/4HANA MM - Naviguer dans le système SAP S/4HANA - Comprendre les principes généraux (Entités organisationnelles, Business partners...) du module MM.	2	14
	Processus d'approvisionnement dans SAP S/4HANA : Processus d'approvisionnement et structure de l'entreprise - Processus d'approvisionnement simple - Données de base d'un processus d'approvisionnement - Articles gérés en stock et articles de consommation - Processus d'approvisionnement en libre-service - Processus d'approvisionnement avec transactions avancées - Processus d'approvisionnement automatisé.	5	35
Achat	Gestion des achats : Données de base Achats - Sources d'approvisionnement et conditions - Détermination d'une source d'approvisionnement - Gestion des achats optimisée - Procédure de lancement des documents d'achat - Processus d'approvisionnement spécial - Evaluation des fournisseurs - Paramétrages complémentaires de la gestion des achats - Calculs des besoins sur consommation et prévisions.	5	35
Stock	Gestion des stocks : Introduction à la gestion des stocks - Entrées de marchandises - Transferts de stock et transferts - Réservations - Sorties de marchandises - Processus d'approvisionnement spécial - Particularités de la valorisation des stocks - Inventaire - Analyses - Options supplémentaires du Customizing.	5	35
Validation des acquis	Learning Hub SAP MM.	2	14
Factures	Contrôle des factures : Saisie de facture - Ecart et blocages des factures - Chargements/déchargements ultérieurs, coûts indirects d'acquisition et avoirs - Processus automatisés dans le contrôle des factures - Gestion du compte d'attente EM/EF.	2	14
Planification (MRP)	MRP : Identifier les concepts fondamentaux de la planification des besoins (MRP) dans SAP - Expliquer les objectifs et le fonctionnement du MRP dans le contexte logistique - Décrire les différentes stratégies de planification (Make-to-Stock, Make-to-Order, etc.) - Analyser les données de base nécessaires au MRP (fiche article, nomenclature, gamme, etc.) - Vérifier la cohérence des données de base influençant la planification (types de MRP, délais, stocks de sécurité...) - Paramétrer les vues MRP dans la fiche article - Exécuter une planification - Analyser et gérer les résultats.	2	14

Catégorie	Module	Durée (Jours)	Durée (Heures)
Stock	Configuration et organisation des achats et stocks dans SAP S/4HANA : Définir les Business Partners - Définir les FIA, répertoires des sources d'approvisionnement - Définir les structures organisationnelles de MM et les affecter - Conditions et schéma de calcul - Définir les types de documents, les tranches de numéros, la mise en écran au niveau du document - Procédure de lancement des commandes - Entrée de marchandises : définir la mise en écran, gérer règles de copie des documents de référence, déterminer l'attribution de numéros pour pièces comptables - Définir stratégies pour la détermination des stocks - Inventaires, types de stocks et stocks spéciaux.	12	84
Validation des acquis	Learning Hub SAP MM.	1	7
FI	FI/MM intégration : Points d'intégration du module MM dans le module FI.	1	7
Activate	SAP Activate : Les six phases de la méthodologie SAP Activate : découverte, préparation, exploration, réalisation, déploiement et exécution.	2	14
Validation des acquis	Etude de cas SAP MM.	3	21
Préparation certification	Préparation au passage de la certification SAP MM.	4	28
Soft Skills	Posture du Consultant : Les 4 rôles du Consultant - Les différentes natures de prestation - Ateliers - Les modes d'intervention - Les rôles en fonction des phases du projet.	1	7
Préparation certification	Préparation au passage de la certification gestion de projet RS5487 : Gérer un projet en mobilisant les méthodes agiles - (suite) Préparer le déploiement du projet en concevant les artefacts adaptées et en programmant les rituels afin de garantir la communication et la transparence entre les différentes parties prenantes - Animer les rituels d'un projet en méthode agile, en mobilisant les ressources sélectionnées afin de répondre de façon adaptée aux besoins potentiellement évolutifs du client.	4	28
Certification	Passage de la certification RS5487.	1	7

63 jours 441 heures

Programme et planning détaillé sur demande

LES PLUS DE M2i FORMATION

Microsoft Teams Education, un outil de suivi et d'animation en présentiel et à distance

- Espace de stockage collaboratif pour accéder aux différents supports de cours et cahiers d'exercices
- Espace dédié aux formateurs pour les fiches de suivi des apprenants qui permettent d'indiquer le niveau d'acquisition des connaissances de chaque apprenant
- Outil de gestion des TPs pour suivre le niveau de progression
- Intégration de la plateforme WooClap pour proposer des activités d'apprentissage interactives
- Fonctionnalités pour gérer des sessions à distance

La playlist e-Learning*

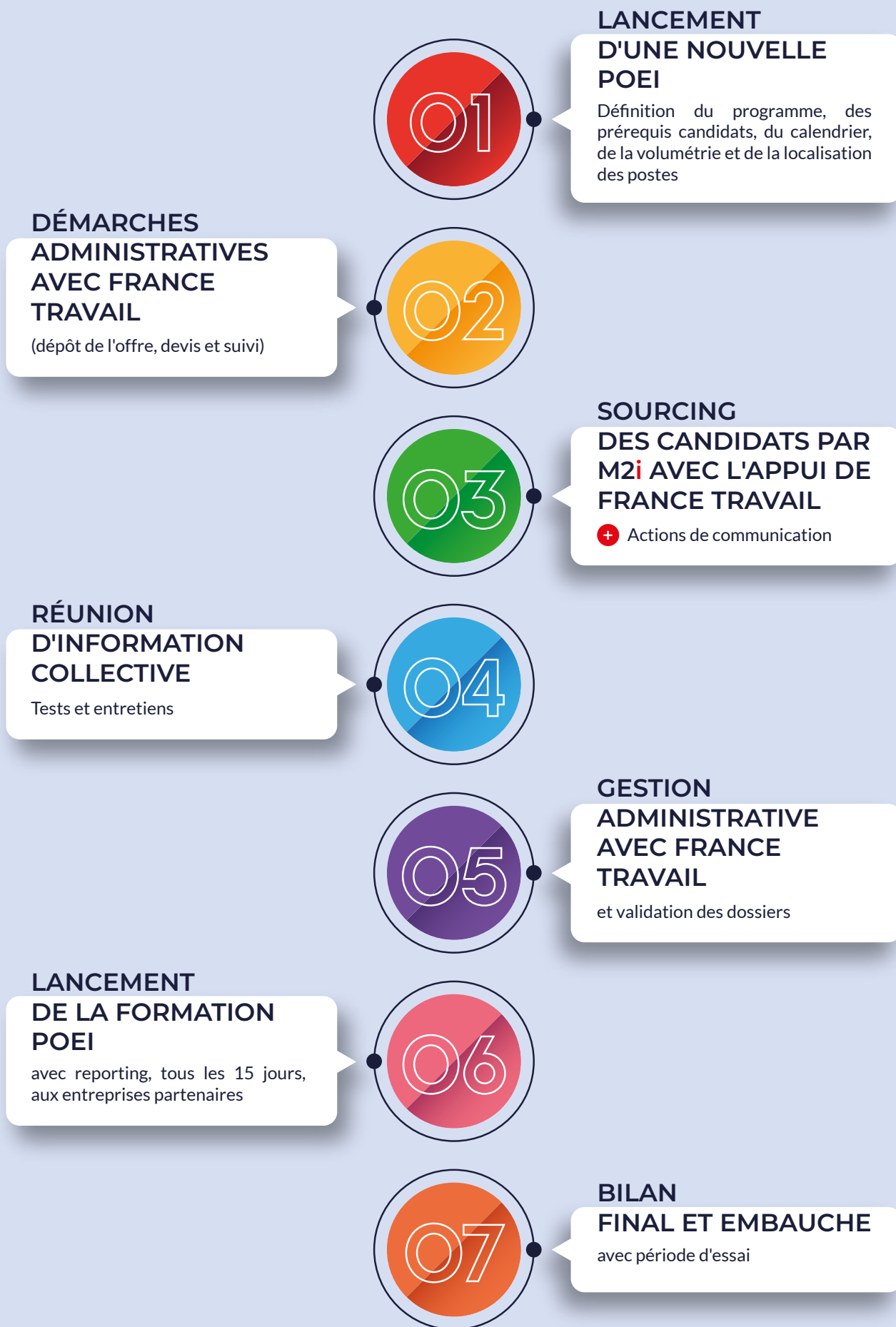
En option, en cas de décrochage, de remédiation pédagogique ou la nécessité de se mettre à niveau pour intégrer le parcours, nous pouvons mettre à disposition avant, pendant et après le cursus, des modules e-learning depuis notre plateforme ACADEMIIC.

* pour ce cursus, certains modules e-learning peuvent être en anglais

Je souhaite recruter des Consultant·e-s SAP Logistique



Les étapes de la POEI by M2i



sap

