



1 formation
= 1 job

Préparation
Opérationnelle
à l'Emploi de

Consultant·e
SAP Finance

People to Work

by 

 Avis
Vérifiés
by  Skeppers

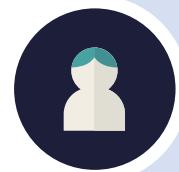
★★★★★ 4,6/5



Les avantages de la POEI by M2i

Sourcing et présélection des candidats

A la manière d'un cabinet spécialisé, nous mettons en place un processus de recrutement assuré par notre équipe dédiée, garantissant une sélection rigoureuse des candidats.



Suivi pédagogique

Profitez d'un suivi pédagogique régulier, assurant une transparence totale sur la progression des collaborateurs au cours de leur formation.



Certification des compétences

Valorisez les compétences de vos futurs collaborateurs grâce à l'obtention d'une certification officielle.



Formateurs experts spécialisés

Bénéficiez d'une équipe de formateurs-consultants expérimentés, spécialement sélectionnés pour assurer la qualité et la pertinence des formations dispensées dans le cadre de la POEI.



Accompagnement

Simplifiez vos démarches de recrutement en profitant d'un accompagnement personnalisé qui vous guidera à travers toutes les étapes, de l'inscription à la gestion des formalités administratives.



Partenariats stratégiques

Accédez à des contenus de formation de qualité grâce à nos partenariats stratégiques avec les plus grands éditeurs.



Conseil en GEPP

Optimisez votre stratégie GEPP (Gestion des Emplois et des Parcours Professionnels) en combinant la POEI avec d'autres dispositifs proposés par le groupe M2i, tels que l'alternance, pour créer un parcours adapté aux besoins spécifiques de votre entreprise.



Consultant·e SAP Finance

People to Work

by 

OBJECTIFS DE FORMATION

Ce cursus permet aux apprenants de connaître l'architecture de la solution finance de l'ERP SAP S/4HANA et de savoir paramétrer la solution, administrer les principales données de base et dérouler des flux end to end en sachant expliquer les process métiers et leur traduction dans l'outil. De plus, les apprenants seront en mesure de piloter un projet en utilisant une méthode agile.

LES MISSIONS DE CONSULTANT·E SAP FINANCE

- Analyse des besoins des clients, proposition de solution, mise en œuvre des solutions et accompagnement à l'utilisation
- Améliorer des applications existantes en mettant en œuvre des fonctionnalités additionnelles
- Optimiser des process
- Rédiger des documentations fonctionnelles et techniques de paramétrage
- Former des utilisateurs finaux à l'utilisation des solutions
- Restituer l'accomplissement de ses tâches à son manager ou chef de projet

MÉTIERS CIBLES

Consultant SAP Finance S/4HANA - Chef de projet agile - Analyste Fonctionnel SAP - Formateur SAP.

PRÉREQUIS

Bac+2/+4 en gestion ou école de commerce ou informatique de gestion ou scientifique ou expérience équivalente - Capacité d'analyse et de synthèse - Rigueur et sens de la méthode - Bonne communication écrite et orale - Avoir une appétence ou une expérience sur les systèmes d'information ou outils de gestion (logiciel comptable, Excel, bases de données type Access).*

PUBLIC CONCERNÉ

Demandeur·se d'emploi inscrit·e à France Travail.

MODALITÉS, MOYENS ET MÉTHODES PÉDAGOGIQUES

Formation dispensée en présentiel et/ou à distance par des formateurs professionnels : apports théoriques, exercices de mise en situation professionnelle.

Les formateurs alternent entre la méthode affirmative (présentations, démonstrations), interrogative (tests, quiz...) et active (jeu de rôles, cas pratique, apprentissage par les pairs...). Ils s'appuient sur les 4 piliers de l'apprentissage issus des dernières découvertes en neurosciences. Les journées sont rythmées par l'alternance entre théorie et pratique via un jeu d'exercices : exercices progressifs, exercices récapitulatifs et de validation des acquis.

ADMISSION

- Dossier de candidature
- Test pour vérifier les prérequis
- Entretien
- Validation et éligibilité France Travail

MODALITÉS D'ACCÈS

Le groupe M2i s'engage pour faciliter l'accessibilité de ses formations. Les détails de l'accueil des personnes en situation en handicap sont consultables sur la page [Accueil et Handicap](#).

*Selon les projets de recrutement des entreprises, ces prérequis peuvent être amenés à varier.

VALIDATION DES ACQUIS

- Dans chaque module, environ **80%** de travaux dirigés et/ou pratiques pour valider la compréhension
- Tout au long du parcours, **12** jours de travaux pratiques/étude de cas en semi-autonomie pour ancrer les acquis ou à partir du Learning Hub SAP
- En fin de parcours, le cursus est validé par une étude de cas, la préparation de la certification SAP et le passage de la certification RS5487 - Gérer un projet en mobilisant les méthodes agiles

DÉLAIS D'ACCÈS

La candidature peut être déposée jusqu'à 15 jours avant la date de démarrage de la session.

OBJECTIFS PÉDAGOGIQUES

- Expliquer les principes de la comptabilité financière et de la gestion financière dans SAP S/4HANA
- Configurer les paramètres de base du module FI (Financial Accounting)
- Adapter les paramètres de la gestion des immobilisations et de la comptabilité fournisseurs/clients
- Gérer les processus financiers
- Utiliser les outils de reporting et d'analyse
- Intégrer SAP S/4HANA Finance avec d'autres modules
- Automatiser et optimiser les processus financiers
- Garantir la conformité et la sécurité des données
- Réaliser un diagnostic de l'environnement, des conditions matérielles, financières et humaines au regard des objectifs du projet, afin d'évaluer la pertinence d'une approche agile dans la gestion du projet
- Sélectionner la méthode de gestion de projet agile adaptée à un projet spécifique, à partir du diagnostic préalablement réalisé, afin de garantir l'adéquation entre la méthode utilisée et la réalisation des objectifs
- Préparer le déploiement du projet en concevant les artefacts adaptés et en programmant les rituels afin de garantir la communication et la transparence entre les différentes parties prenantes
- Animer les rituels d'un projet en méthode agile, en mobilisant les ressources sélectionnées afin de répondre de façon adaptée aux besoins potentiellement évolutifs du client

COMPÉTENCES ET TECHNOLOGIES ABORDÉES

Pour des raisons pédagogiques, certains modules (comme l'accès au Learning Hub SAP) sont répartis tout au long du parcours de formation et ne se font pas d'un seul bloc.

63 jours - 441 heures

Catégorie	Module	Durée (Jours)	Durée (Heures)
Méthode	Présentation : Identifier les différents modules du cursus - S'initier aux plateformes pédagogiques - Brise-glace - Comprendre les missions du métier - Présentation de la certification RS5487.	0,5	3,5
Gestion de projets	Gestion de projet agile : Réaliser un diagnostic de l'environnement, des conditions matérielles, financières et humaines au regard des objectifs du projet, afin d'évaluer la pertinence d'une approche agile dans la gestion du projet - Sélectionner la méthode de gestion de projet agile adaptée à un projet spécifique, à partir du diagnostic préalablement réalisé, afin de garantir l'adéquation entre la méthode utilisée et la réalisation des objectifs - Animer les rituels d'un projet en méthode agile, en mobilisant les ressources sélectionnées afin de répondre de façon adaptée aux besoins potentiellement évolutifs du client.	3,5	24,5
	Identifier et gérer les risques dans un projet agile : Réaliser un diagnostic de l'environnement, des conditions matérielles, financières et humaines au regard des objectifs du projet, afin d'évaluer la pertinence d'une approche agile dans la gestion du projet - Comprendre les risques spécifiques aux projets agiles - Identifier les risques de manière collaborative (ex : risk storming) - Prioriser les risques avec des outils adaptés à l'agilité - Intégrer le suivi des risques dans les artefacts agiles (Backlogs, Kanban, Reviews...)- Concevoir une carte des risques.	1	7
Validation des acquis	Animer un atelier de recueil des besoins : Identifier les parties prenantes et utilisateurs clés - Maîtriser les outils d'écoute et d'observation - Traduire les besoins en éléments exploitables dans une approche agile (User Stories, backlog, personas, etc.).	1	7
Softs Skills	Posture du consultant : Les 4 rôles du Consultant - Les différentes natures de prestation - Ateliers - Les modes d'intervention - Les rôles en fonction des phases du projet.	1	7

Catégorie	Module	Durée (Jours)	Durée (Heures)
Gestion de projets	Gestion des conflits dans les projets : Expérimenter plusieurs techniques de résolution de conflits en mode projet - Adopter une posture facilitant la résolution de conflit et le maintien du lien dans le projet - Garder le cap de son projet en situation complexe.	1	7
Technique de recherche d'emploi	Concevoir son CV : Clarifier son projet et sa valeur ajoutée - Adapter son CV et sa lettre de motivation en fonction du projet - Optimiser son image sur les canaux de communication.	1	7
Intelligence artificielle	Les fondamentaux de l'IA générative pour piloter un projet : Utiliser l'IA pour identifier le besoin, générer un cahier des charges et créer un plan de projets - Identifier les risques, les évaluer et préparer les actions préventives et correctives - Organiser les tâches et générer des rapports pour contrôler l'avancement du projet - Faciliter la collaboration entre les parties prenantes et gérer les incidences - Générer des rapports de clôture et documenter les leçons apprises.	1	7
Gestion de projets	Préparer et animer efficacement les différents types de réunions dans un projet : Préparer une réunion projet pour optimiser son temps et gagner en efficacité et en pertinence lors de la conduite de réunion - Conduire une réunion projet pour favoriser l'adhésion et la compréhension de tous et atteindre son/ses objectif(s) - Clôturer une réunion projet pour acter les décisions prises et en dégager les éléments essentiels.	1	7
SAP S/4HANA	S4F00 - Environnement général : Naviguer dans le système S/4HANA - Identifier les principaux modules et solutions SAP, avec un focus sur la solution SAP Enterprise Management - SAP HANA, S/4HANA, FIORI - Introduction à BTP - Entités organisationnelles de la comptabilité financière - Business Partners - Flux métiers SAP et interaction modules logistiques/finances.	2	14
Comptabilité générale	S4F10/S4F12 - Comptabilité générale : Entités organisationnelles, données de base (comptes généraux, centres de profit et des segments), Business Partners - Saisie manuelle de pièces comptables simples en comptabilité financière, modification et contre-passation, rapprochement, affichage des soldes - Saisie manuelle de pièces comptables simples en comptabilité financière, modification et contre-passation, préenregistrement d'écritures, rapprochement, affichage des soldes - Pièces maintenues & pièces préenregistrées - Revue des notions de base du paramétrage de la comptabilité financière - La gestion des ledgers et leur utilisation dans le cadre des comptas multinormes - La gestion de la TVA et sa déclaration - Synthèse des étapes de clôture mensuelle et annuelle.	5	35
Validation des acquis	Learning Hub : Ancrage des connaissances en auto-formation via le SAP Learning Hub.	1	7
Comptabilité client	S4F10/S4F12 - Comptabilité clients : Business Partners - Facturation et saisie des pièces - Traitement des acomptes - Affichage des soldes - Relance automatique - Correspondance - Activités de clôture dans la comptabilité clients et l'administration des ventes - Gestion des provisions (créances clients).	3	21
Comptabilité fournisseur	S4F10/S4F12 - Comptabilité fournisseurs : Business Partners - Facturation et saisie des pièces - Traitement des acomptes - Affichage des soldes - Cycle de paiements automatiques - Correspondance - Activités de clôture dans la comptabilité fournisseur et la gestion des articles - Provisions sur les commandes d'achat.	3	21
Immobilisations	S4F17 - Immobilisations (AA) : Structures organisationnelles (plan comptable, plan d'évaluation, société) - Données de base (catégorie d'immobilisations) - Mouvements d'immobilisations (entrées, sorties, transferts, immobilisations en cours, saisie d'amortissement non planifié), valorisation - Valorisation & analyses (grille d'évolution des immobilisations, prévisions d'amortissement) - Exécution d'activités de clôture dans la comptabilité des immobilisations, traitements périodiques, reddition parallèle des comptes.	6	42
Banque	S4F10/S4F12 - Gestion bancaire : Gestion des Comptes bancaires, sélection de comptes, SEPA.	2	14
Devise	S4F15 - Gestion des devises et des taux de change : Mise en place des devises et des taux de change et gestion des devises.	2	14

Catégorie	Module	Durée (Jours)	Durée (Heures)
Paieement	S4F13 - Gestion des paiements : Configuration des conditions de paiement, impact sur la gestion des comptes bancaires.	1	7
Validation des acquis	Learning Hub : Ancrage des connaissances en auto-formation via le SAP Learning Hub.	1	7
SD	Intégration FI/SD : Points d'intégration du module SD dans le module FI.	1	7
FI-CO	S4F00/S4F12 - Intégration FI-CO : Introduction à CO - Données de base CO - Intégration FI-CO.	2	14
MM	S4F12 - FI/MM intégration : Points d'intégration du module MM dans le module FI.	2	14
Clôture	S4F15 - Clôture - Sujets transverses : Synthèse des étapes de clôture mensuelle et annuelle, gestion des périodes comptables - Cockpit de clôture, bilan & compte de résultat.	4	28
Validation	S4F12/S4F13 - Validation/substitution : Principe des validations substitutions - Paramétrage.	1	7
Méthode	S4F12/S4F15 - Boîte à outils techniques : Table ACDOCA - Lancement programmes - Repères techniques et requêtes SQVI.	2	14
	ACT100 - SAP Activate : Les six phases de la méthodologie SAP Activate : découverte, préparation, exploration, réalisation, déploiement et exécution.	2	14
Validation des acquis	Etude de cas sur la base d'un cas réel.	3	21
Préparation certification SAP	Préparation au passage de la certification SAP.	3	21
Soft Skills	Posture du Consultant : Les 4 rôles du Consultant - Les différentes natures de prestation - Ateliers - Les modes d'intervention - Les rôles en fonction des phases du projet.	1	7
Gestion de projet Préparation certification gestion de projet	Préparation au passage de la certification gestion de projet RS5487 : Gérer un projet en mobilisant les méthodes agiles - (suite) Préparer le déploiement du projet en concevant les artefacts adaptées et en programmant les rituels afin de garantir la communication et la transparence entre les différentes parties prenantes - Animer les rituels d'un projet en méthode agile, en mobilisant les ressources sélectionnées afin de répondre de façon adaptée aux besoins potentiellement évolutifs du client.	4	28
Certification	Passage de la certification RS5487.	1	7

63 jours 441 heures

Programme et planning détaillé sur demande

LES PLUS DE M2i FORMATION

Microsoft Teams Education, un outil de suivi et d'animation en présentiel et à distance

- Espace de stockage collaboratif pour accéder aux différents supports de cours et cahiers d'exercices
- Espace dédié aux formateurs pour les fiches de suivi des apprenants qui permettent d'indiquer le niveau d'acquisition des connaissances de chaque apprenant
- Outil de gestion des TPs pour suivre le niveau de progression
- Intégration de la plateforme WooClap pour proposer des activités d'apprentissage interactives
- Fonctionnalités pour gérer des sessions à distance

La playlist e-Learning*

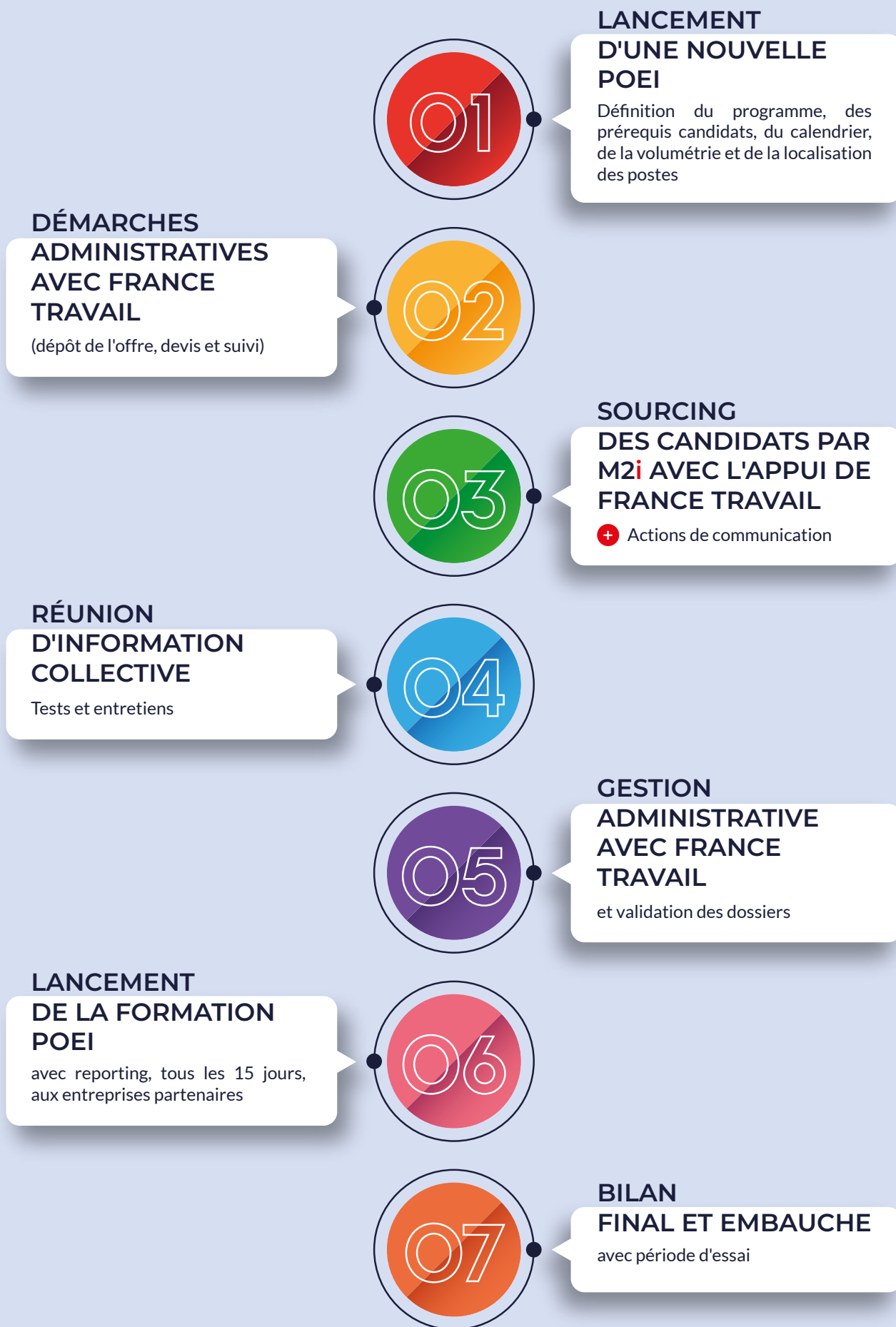
En option, en cas de décrochage, de remédiation pédagogique ou la nécessité de se mettre à niveau pour intégrer le parcours, nous pouvons mettre à disposition avant, pendant et après le cursus, des modules e-learning depuis notre plateforme ACADEMIIC.

* pour ce cursus, certains modules e-learning peuvent être en anglais

Je souhaite recruter des Consultant·e·s SAP Finance



Les étapes de la POEI by M2i



sap

