



FORMATIONS OFFICIELLES

RED HAT



m2ifformation.fr

01 44 53 36 00

Red Hat®

Premier éditeur mondial de solutions logicielles
Open Source

Outre la révolution apportée par le système d'exploitation Red Hat® Enterprise Linux®, le leader de l'Open Source fournit des technologies telles que des solutions d'infrastructure de cloud hybride, de middleware, d'intégration agile, de développement d'applications cloud-native, ainsi que des logiciels de gestion et d'automatisation.

Les compétences liées aux technologies Red Hat® sont aujourd'hui les plus plebiscitées dans le monde de l'IT. Les formations et certifications Red Hat® permettent aux entreprises et aux individus de tirer le meilleur parti de leurs investissements technologiques en accédant à du contenu basé sur des cas d'utilisation, présenté par des instructeurs Red Hat expérimentés, et en validant leurs compétences dans le cadre d'examens de certification pratiques. Que vous souhaitiez rafraîchir vos connaissances ou acquérir de nouvelles compétences, c'est ici que tout commence. Apprenez à maîtriser les tâches essentielles pour les solutions Red Hat Enterprise Linux®, Red Hat JBoss® Middleware, Red Hat OpenStack® Platform et d'autres encore.

96% des participants à nos formations se déclarent mieux préparés pour optimiser la valeur des technologies Red Hat dans lesquelles elles ont investi.

Découvrez l'offre officielle Red Hat® pour acquérir les compétences essentielles à la maîtrise de leurs technologies.

Red Hat Linux®	6
Red Hat OpenShift®	14
Red Hat OpenStack®	20
Red Hat JBoss®	24
Red Hat DevOps®	28
Red Hat Ansible®	30
Red Hat Storage®	32
Red Hat Security®	34

Avis Vérifiés
By Hot Reviews

★★★★★ 4,6/5



- Guadeloupe
- Guyane
- Martinique

35

centres
en France

2500

formateurs
experts

2850

formations
IT, Digital & Management

M2i Formation

est le partenaire officiel Red Hat en France



M2i Formation associe son expertise pédagogique au savoir-faire de Red Hat pour assurer la montée en compétences, qualifiée et certifiée, des apprenants. Ce partenariat est l'assurance d'un parcours interactif, validé et reconnu par Red Hat, sur des technologies et équipements répondant à ses standards.

Formez-vous aux technologies Red Hat pour accélérer l'innovation et relever de nouveaux défis informatiques !



Formations disponibles en présentiel ou à distance

FORMATIONS RED HAT LINUX®



Cours d'actualisation orienté RHCE

RH354

Red Hat RHEL 8 -
Nouvelles fonctionnalités pour
les administrateurs Linux
expérimentés

4 jours (21h)

HIT RH124

Red Hat RHEL 8.2 -
Administration système
niveau 1

5 jours (35h)

HIT RH134

Red Hat RHEL 8.2 -
Administration système
niveau 2

5 jours (35h)

RH294

Red Hat RHEL 8 -
Linux Automation -
Administration système
niveau 3

5 jours (26h15)

RH403

Administration de Red Hat
Satellite 6

5 jours (26h15)

RH436

Configuration en cluster haute
disponibilité Red Hat

5 jours (26h15)

ou

RH135

Red Hat RHEL 8.2 -
Administration système
niveau 2 (RH134)
+ examen (EX200)

5,5 jours (38h)

Cert. RHCSA

ou

RH295

Red Hat RHEL 8 -
Linux Automation with Ansible -
Administration système
niveau 3 (RH294)
+ examen (EX294)

5,5 jours (30h15)

Cert. RHCE

ou

RH404

Administration de Red Hat
Satellite 6 (RH403)
+ examen (EX403)

5,5 jours (30h15)

Cert. EX403

ou

RH437

Configuration en cluster haute
disponibilité Red Hat (RH436)
+ examen (EX436)

5,5 jours (29h15)

Cert. EX436

Spécialisation

Cours accélérés

RH199

Red Hat RHEL 8.2 -
Cours accéléré RHCSA

5 jours (35h)

ou

HIT RH200

Red Hat RHEL 8.2 -
Cours accéléré RHCSA (RH199)
+ examen (EX200)

5,5 jours (38h)

Cert. RHCSA

Virtualisation

RH318

Red Hat Enterprise -
Virtualisation

5 jours (26h15)

ou

RH319

Red Hat Enterprise -
Virtualisation (RH318)
+ examen (EX318)

5,5 jours (29h15)

Cert. EX318

Tuning

RH442

Red Hat Enterprise -
Performance Tuning

5 jours (26h15)

ou

RH443

Red Hat Enterprise -
Performance Tuning (RH442)
+ examen (EX442)

5,5 jours (30h15)

Cert. EX442

Diagnostic et dépannage

RH342

Red Hat Enterprise -
Diagnostic et dépannage

5 jours (26h15)

ou

RH343

Red Hat Enterprise -
Diagnostic et dépannage (RH342)
+ examen (EX342)

5,5 jours (30h15)

Cert. EX342



HIT

Fondamentaux ■■■

Red Hat RHEL 8.2 - Administration système niveau 1

[RH124]

Public concerné

Administrateurs système Windows, administrateurs réseau ou toute personne souhaitant étendre ses compétences dans l'administration du système Linux.

Objectifs pédagogiques

- ★ Accéder à la ligne de commande
- ★ Régir des fichiers à partir de la ligne de commande
- ★ Créer, afficher et modifier des fichiers texte
- ★ Gérer des utilisateurs et des groupes locaux
- ★ Surveiller et gérer des processus Linux
- ★ Contrôler des services et des démons
- ★ Contrôler l'accès aux fichiers via les autorisations des systèmes de fichiers
- ★ Analyser et enregistrer des fichiers journaux
- ★ Configurer et sécuriser un service OpenSSH
- ★ Installer et mettre à jour des paquets logiciels
- ★ Accéder aux systèmes de fichiers Linux
- ★ Gérer des réseaux Linux.

Plus de la formation

En distanciel comme en présentiel, ce cours est dispensé sur 35h00, soit 5 jours (de 9h à 17h).

Le support de cours et les labs sont disponibles en français et en anglais.

Prérequis

Disposer de compétences techniques de base en matière d'applications informatiques exécutées sur certains systèmes d'exploitation.

Durée

5 jours (35h)

Tarif

2700 € HT



Le programme détaillé est consultable sur notre site.



HIT

Fonctionnalités avancées ■■■

Red Hat RHEL 8.2 - Administration système niveau 2

[RH134]

Public concerné

Administrateurs système Windows, administrateurs réseau ou toute personne souhaitant étendre ses compétences dans l'administration du système Linux.

Objectifs pédagogiques

- ★ Installer Red Hat Enterprise Linux à l'aide de Kickstart
- ★ Gérer des systèmes de fichiers et des volumes logiques
- ★ Gérer des tâches planifiées
- ★ Accéder aux systèmes de fichiers réseau
- ★ Gérer SELinux
- ★ Contrôler des pare-feux
- ★ Exécuter des tâches de résolution des problèmes.

Plus de la formation

En distanciel comme en présentiel, ce cours est dispensé sur 35h00, soit 5 jours (de 9h à 17h).

Le support de cours et les labs sont disponibles en français et en anglais.

Prérequis

Avoir suivi la formation RH124 « Red Hat RHEL 8.2 - Administration système niveau 1 » ou avoir les connaissances équivalentes. Pour les administrateurs Linux expérimentés souhaitant rapidement devenir des administrateurs systèmes certifiés Red Hat, il est également conseillé de commencer par le cours RH199 « Red Hat RHEL 8.2 - Cours accéléré RHCSA ».

Durée

5 jours (35h)

Tarif

3500 € HT



Le programme détaillé est consultable sur notre site.



Fonctionnalités avancées ■■■

Red Hat RHEL 8.2 - Administration système niveau 2 (RH134) + examen (EX200)

[RH135]

Certification

RHCSA

Public concerné

Administrateurs système Windows, administrateurs réseau ou toute personne souhaitant étendre ses compétences dans l'administration du système Linux.

Objectifs pédagogiques

- ★ Installer Red Hat Enterprise Linux à l'aide de Kickstart
- ★ Gérer des systèmes de fichiers et des volumes logiques
- ★ Gérer des tâches planifiées
- ★ Accéder aux systèmes de fichiers réseau
- ★ Gérer SELinux
- ★ Contrôler des pare-feux
- ★ Exécuter des tâches de résolution des problèmes.

Plus de la formation

En distanciel, ce cours est dispensé sur 38h, soit 5,5 jours, de 9h à 17h. Cette durée inclut le passage de l'examen en Kiosk (à froid), d'une durée de 3h.

En présentiel, ce cours est dispensé sur 5,5 jours (de 9h à 17h) dont la dernière demi-journée est dédiée au passage de l'examen, d'une durée de 3h.

Le support de cours et les labs sont disponibles en français et en anglais.

Prérequis

Avoir suivi la formation RH124 « Red Hat RHEL 8.2 - Administration système niveau 1 » ou avoir les connaissances équivalentes. Pour les administrateurs Linux expérimentés souhaitant rapidement devenir des administrateurs systèmes certifiés Red Hat, il est également conseillé de commencer par le cours RH199 « Red Hat RHEL 8.2 - Cours accéléré RHCSA ».

Durée

5,5 jours (38h)

Tarif

3814 € HT



Le programme détaillé est consultable sur notre site.



Formations disponibles en présentiel ou à distance



Red Hat RHEL 8.2 - Cours accéléré RHCSA

[RH199]

Public concerné

Administrateurs système Windows, administrateurs réseau ou toute personne souhaitant étendre ses compétences dans l'administration du système Linux.

Objectifs pédagogiques

- ★ Ouvrir la ligne de commande localement et à distance
- ★ Gérer les fichiers à partir de la ligne de commande
- ★ Gérer les utilisateurs et les groupes locaux
- ★ Surveiller et gérer les processus Linux
- ★ Contrôler les services, les daemons et le processus de démarrage
- ★ Gérer les services fournis dans les images de conteneurs existants
- ★ Gérer les profils de réglage pour la performance du système
- ★ Contrôler l'accès aux fichiers avec des autorisations de système de fichiers
- ★ Analyser et stocker les fichiers logs
- ★ Configurer et sécuriser le service OpenSSH
- ★ Installer et mettre à jour des progiciels et des modules AppStream
- ★ Gérer les systèmes de fichiers et les volumes Linux
- ★ Gérer les réseaux et les pare-feux Linux.

Plus de la formation

En distanciel comme en présentiel, ce cours est dispensé sur 35h00, soit 5 jours (de 9h à 17h). Le support de cours et les labs sont disponibles en français et en anglais.

Prérequis

Avoir suivi la formation RH124 « Red Hat RHEL 8.2 - Administration système niveau 1 » ou avoir les connaissances équivalentes. Connaître les concepts fondamentaux de Linux et savoir mettre en pratique les méthodes Red Hat Enterprise Linux pour l'exécution des tâches d'administration du système. Il est recommandé d'avoir une bonne expérience dans l'administration du système Linux.

Durée

5 jours (35h)

Tarif

3700 € HT

Le programme détaillé est consultable sur notre site.



Red Hat RHEL 8.2 - Cours accéléré RHCSA (RH199) + examen (EX200)

[RH200]



Certification

RHCSA

Public concerné

Administrateurs système Windows, administrateurs réseau ou toute personne souhaitant étendre ses compétences dans l'administration du système Linux.

Objectifs pédagogiques

- ★ Accéder à la ligne de commande localement et à distance
- ★ Gérer les fichiers à partir de la ligne de commande
- ★ Gérer les utilisateurs et les groupes locaux
- ★ Surveiller et gérer les processus Linux
- ★ Contrôler les services, les daemons et le processus de démarrage
- ★ Gérer les services fournis dans les images de conteneurs existants
- ★ Gérer les profils de réglage pour la performance du système
- ★ Contrôler l'accès aux fichiers avec des autorisations de système de fichiers
- ★ Analyser et stocker les fichiers logs
- ★ Configurer et sécuriser le service OpenSSH
- ★ Installer et mettre à jour des progiciels et des modules AppStream
- ★ Gérer les systèmes de fichiers et les volumes Linux
- ★ Gérer les réseaux et les pare-feux Linux.

Plus de la formation

En distanciel, ce cours est dispensé sur 38h, soit 5,5 jours (de 9h à 17h). Cette durée inclut 35h dédiées à la formation, puis le passage de l'examen se fera à froid, en Kiosk, et durera 3h.

En présentiel, ce cours est dispensé sur 38h, soit 5,5 jours (de 9h à 17h) dont la dernière demi-journée est dédiée au passage de l'examen (prévu la semaine suivante) pour une durée de 3h.

Le support de cours et les labs sont disponibles en français et en anglais.

Prérequis

Avoir suivi la formation RH124 « Red Hat RHEL 8.2 - Administration système niveau 1 » ou avoir les connaissances équivalentes. Connaître les concepts fondamentaux de Linux et savoir mettre en pratique les méthodes Red Hat Enterprise Linux pour l'exécution des tâches d'administration du système. Il est recommandé d'avoir une bonne expérience dans l'administration du système Linux. Ce cours passe rapidement en revue les tâches abordées dans le cadre des cours RH124 et RH135.

Durée

5,5 jours (38h)

Tarif

4004 € HT

Le programme détaillé est consultable sur notre site.



Red Hat RHEL 8 - Nouvelles fonctionnalités pour les administrateurs Linux expérimentés

[RH354]

Public concerné

Administrateurs système Linux, ingénieurs DevOps et administrateurs de Cloud.

Objectifs pédagogiques

- ★ Identifier les principales fonctions de Red Hat Enterprise Linux 8
- ★ Installer Red Hat Enterprise Linux 8 ou mettre à niveau depuis Red Hat Enterprise Linux 7
- ★ Gérer des logiciels avec la nouvelle version du gestionnaire de paquets Yum et sélectionner des versions de logiciel spécifiques via les flux de modules
- ★ Utiliser des nouveaux outils de stockage pour compresser et dupliquer les données
- ★ Gérer efficacement la pile de stockage, du matériel au système de fichiers
- ★ Changer pour vous adapter aux modifications apportées aux composants essentiels du système d'exploitation (Python 3, Wayland et service NTP basé sur Chrony)
- ★ Utiliser le nouveau système de gestion de pare-feu NFTables
- ★ Développer et tester des conteneurs portables basés sur des normes au moyen du nouvel environnement d'exécution et de la chaîne d'outils
- ★ Configurer efficacement des serveurs avec la nouvelle version de l'interface Web de gestion à distance et les rôles système de Red Hat Enterprise Linux.

Plus de la formation

En distanciel, ce cours est dispensé sur 21h, soit 4 jours, de 9h à 15h (avec une pause déjeuner de 45 minutes).

En présentiel, ce cours est dispensé sur 3 jours (de 9h à 17h).

Le support de cours et les labs sont disponibles en français et en anglais.

Prérequis

Etre titulaire de la certification RHCSA (Administrateur Système Certifié Red Hat) ou disposer d'un niveau de connaissances et d'expérience équivalent avec Red Hat Enterprise Linux.

Durée

4 jours (21h)

Tarif

2520 € HT

Le programme détaillé est consultable sur notre site.





Red Hat RHEL 8 - Linux Automation with Ansible - Administration système niveau 3

[RH294]

Public concerné

Administrateurs système Linux, ingénieurs DevOps, ingénieurs de l'automatisation de l'infrastructure et ingénieurs de conception système ou toute personne chargée d'effectuer l'automatisation de la gestion de la configuration, le déploiement cohérent et reproductible des applications, l'approvisionnement et le déploiement de serveurs de développement, de test et de production, ainsi que de la mise en œuvre de pratiques DevOps pour l'intégration et la distribution continues.

Objectifs pédagogiques

- ★ Installer et configurer Ansible ou Red Hat Ansible Engine sur un nœud de contrôle
- ★ Créer et gérer les inventaires d'hôtes gérés, et préparer ceux-ci en vue de l'automatisation avec Ansible
- ★ Exécuter des tâches d'automatisation individuelles appropriées à partir de la ligne de commande
- ★ Ecrire des Playbooks Ansible pour automatiser plusieurs tâches de manière cohérente et les appliquer aux hôtes gérés
- ★ Paramétrer des Playbooks à l'aide de variables et de faits, et protéger des données sensibles avec Ansible Vault
- ★ Ecrire et réutiliser des rôles Ansible existants pour simplifier la création de Playbooks et réutiliser le code
- ★ Automatiser des tâches courantes d'administration système Red Hat Enterprise Linux avec Ansible.

Plus de la formation

En distanciel, ce cours est dispensé sur 26h15, soit 5 jours, de 9h à 15h (avec une pause déjeuner de 45 minutes).

En présentiel, ce cours est dispensé sur 4 jours (de 9h à 17h).

Afin d'obtenir le niveau RHCE, il est possible de planifier le passage de l'examen EX294, sur demande.

Le support de cours et les labs sont disponibles en français et en anglais.

Prérequis

Avoir suivi la formation RH124 « Red Hat RHEL 8 - Administration système niveau 1 » et la formation RH134 « Red Hat RHEL 8 - Administration système niveau 2 » ou RH135 « Red Hat RHEL 8 - Administration système niveau 2 (RH134) + examen (EX200) ». Les sujets de ces cours ne sont pas abordés dans cette formation et doivent donc être maîtrisés.

Durée

5 jours (26,25h)

Tarif

2960 € HT

Le programme détaillé est consultable sur notre site.



Red Hat RHEL 8 - Linux Automation with Ansible - Administration système niveau 3 (RH294) + examen (EX294)

[RH295]

Certification

RHCE

Public concerné

Administrateurs système Linux, ingénieurs DevOps, ingénieurs de l'automatisation de l'infrastructure et ingénieurs de conception système ou toute personne chargée d'effectuer l'automatisation de la gestion de la configuration, le déploiement cohérent et reproductible des applications, l'approvisionnement et le déploiement de serveurs de développement, de test et de production, ainsi que de la mise en œuvre de pratiques DevOps pour l'intégration et la distribution continues.

Objectifs pédagogiques

- ★ Installer et configurer Ansible ou Red Hat Ansible Engine sur un nœud de contrôle
- ★ Créer et gérer les inventaires d'hôtes gérés, et préparer ceux-ci en vue de l'automatisation avec Ansible
- ★ Exécuter des tâches d'automatisation individuelles appropriées à partir de la ligne de commande
- ★ Ecrire des Playbooks Ansible pour automatiser plusieurs tâches de manière cohérente et les appliquer aux hôtes gérés
- ★ Paramétrer des Playbooks à l'aide de variables et de faits, et protéger des données sensibles avec Ansible Vault
- ★ Ecrire et réutiliser des rôles Ansible existants pour simplifier la création de Playbooks et réutiliser le code
- ★ Automatiser des tâches courantes d'administration système Red Hat Enterprise Linux avec Ansible.

Plus de la formation

En distanciel, ce cours est dispensé sur 30h15, soit 5,5 jours, de 9h à 15h (avec une pause déjeuner de 45 minutes). Cette durée inclut le passage de l'examen en Kiosk (à froid), d'une durée de 4h.

En présentiel, ce cours est dispensé sur 4,5 jours (de 9h à 17h) dont la dernière demi-journée est dédiée au passage de l'examen, d'une durée de 4h.

Le support de cours et les labs sont disponibles en français et en anglais.

Prérequis

Avoir suivi la formation RH124 « Red Hat RHEL 8 - Administration système niveau 1 » et la formation RH134 « Red Hat RHEL 8 - Administration système niveau 2 » ou RH135 « Red Hat RHEL 8 - Administration système niveau 2 (RH134) + examen (EX200) ». Les sujets de ces cours ne sont pas abordés dans cette formation et doivent donc être maîtrisés. Il faut obligatoirement avoir obtenu la certification RHCSA (EX200) avant de passer la certification RHCE (EX294).

Durée

5,5 jours (30,25h)

Tarif

3301 € HT

Le programme détaillé est consultable sur notre site.



Administration de Red Hat Satellite 6

[RH403]

Public concerné

Administrateurs de systèmes Red Hat Enterprise Linux expérimentés, responsables de la gestion de plusieurs serveurs.

Objectifs pédagogiques

- ★ Installer Red Hat Satellite 6
- ★ Gérer le cycle de vie du logiciel utilisé pour l'approvisionnement et la maintenance des hôtes configurés au sein d'un environnement de production contrôlé.

Plus de la formation

En distanciel, ce cours est dispensé sur 26h15, soit 5 jours, de 9h à 15h (avec une pause déjeuner de 45 minutes).

En présentiel, ce cours est dispensé sur 4 jours (de 9h à 17h).

Le support de cours et les labs sont disponibles en français et en anglais.

Prérequis

Avoir obtenu la certification RHCE ou avoir une expérience équivalente. Avoir une expérience préalable de l'utilisation de Red Hat Satellite 5.

Durée

5 jours (26,25h)

Tarif

3360 € HT



Le programme détaillé est consultable sur notre site.



Formations disponibles en présentiel ou à distance



Administration de Red Hat Satellite 6 (RH403) + examen (EX403)

[RH404]

Certification

EX403

Public concerné

Administrateurs de systèmes Red Hat Enterprise Linux expérimentés, responsables de la gestion de plusieurs serveurs.

Objectifs pédagogiques

- ★ Installer Red Hat Satellite 6
- ★ Gérer le cycle de vie du logiciel utilisé pour l'approvisionnement et la maintenance des hôtes configurés au sein d'un environnement de production contrôlé.

Plus de la formation

En distanciel, ce cours est dispensé sur 30h15, soit 5,5 jours, de 9h à 15h (avec une pause déjeuner de 45 minutes). Cette durée inclut le passage de l'examen en Kiosk (à froid), d'une durée de 4h.

En présentiel, ce cours est dispensé sur 4,5 jours (de 9h à 17h) dont la dernière demi-journée est dédiée au passage de l'examen, d'une durée de 4h.

Le support de cours et les labs sont disponibles en français et en anglais.

Prérequis

Avoir obtenu la certification RHCE ou avoir une expérience équivalente. Avoir une expérience préalable de l'utilisation de Red Hat Satellite 5.

Durée

5,5 jours (30,25h)

Tarif

3681 €^{HT}

Configuration en cluster haute disponibilité Red Hat

[RH436]

Public concerné

Administrateurs de systèmes Linux expérimentés.

Objectifs pédagogiques

- ★ Créer, gérer et dépanner des services réseau hautement disponibles et un stockage en cluster étroitement couplé pour des applications critiques
- ★ Améliorer le temps de disponibilité des applications en utilisant le clustering haute disponibilité
- ★ Gérer le stockage dans un environnement à haute disponibilité en utilisant des initiateurs iSCSI, des groupes de volumes partagés HA-LVM ou LVM selon le cas, et des systèmes de fichiers en cluster GFS2
- ★ Mettre en œuvre des stratégies pour identifier et éliminer les points uniques de défaillance dans les clusters à haute disponibilité.

Plus de la formation

En distanciel, ce cours est dispensé sur 26h15, soit 5 jours, de 9h à 15h (avec une pause déjeuner de 45 minutes).

En présentiel, ce cours est dispensé sur 4 jours (de 9h à 17h).

Le support de cours et les labs sont en anglais.

Prérequis

Avoir une certification RHCE (Red Hat Certified Engineer), RHCSA (Red Hat Certified System Administrator) ou avoir suivi les cours correspondants. Il est également recommandé de passer le test de positionnement proposé gratuitement sur le site de l'éditeur.

Durée

5 jours (26,25h)

Tarif

3360 €^{HT}

Configuration en cluster haute disponibilité Red Hat (RH436) + examen (EX436)

[RH437]

Certification

EX436

Public concerné

Administrateurs de systèmes Linux expérimentés.

Objectifs pédagogiques

- ★ Créer, gérer et dépanner des services réseau hautement disponibles et un stockage en cluster étroitement couplé pour des applications critiques
- ★ Améliorer le temps de disponibilité des applications en utilisant le clustering haute disponibilité
- ★ Gérer le stockage dans un environnement à haute disponibilité en utilisant des initiateurs iSCSI, des groupes de volumes partagés HA-LVM ou LVM selon le cas, et des systèmes de fichiers en cluster GFS2
- ★ Mettre en œuvre des stratégies pour identifier et éliminer les points uniques de défaillance dans les clusters à haute disponibilité.

Plus de la formation

En distanciel, ce cours est dispensé sur 29h15, soit 5,5 jours, de 9h à 15h (avec une pause déjeuner de 45 minutes). Cette durée inclut le passage de l'examen en Kiosk (à froid), d'une durée de 3h.

En présentiel, ce cours est dispensé sur 4,5 jours (de 9h à 17h) dont la dernière demi-journée est dédiée au passage de l'examen, d'une durée de 3h.

Le support de cours et les labs sont en anglais.

Prérequis

Avoir une certification RHCE (Red Hat Certified Engineer), RHCSA (Red Hat Certified System Administrator) ou avoir suivi les cours correspondants. Il est également recommandé de passer le test de positionnement proposé gratuitement sur le site de l'éditeur.

Durée

5,5 jours (29,25h)

Tarif

3681 €^{HT}

Le programme détaillé est consultable sur notre site.



Le programme détaillé est consultable sur notre site.



Le programme détaillé est consultable sur notre site.





Red Hat Enterprise - Virtualisation

[RH318]

Public concerné

Administrateurs systèmes Linux expérimentés et responsables de gestion des serveurs d'entreprise, souhaitant apprendre à gérer de grands nombres de serveurs ou de machines virtuelles à l'aide de Red Hat Enterprise Virtualisation ou toute personne intéressée par l'obtention d'une certification RHCVA (Red Hat Certified Virtualization Administrator).

Objectifs pédagogiques

- ★ Déployer la plateforme Red Hat Enterprise Virtualisation
- ★ Configurer l'environnement Red Hat Enterprise Virtualisation (Data Centers, clusters et domaines de stockage)
- ★ Installer, gérer et dépanner des machines virtuelles (serveurs et postes de travail)
- ★ Créer et utiliser des instantanés de machines virtuelles
- ★ Explorer les options de haute disponibilité
- ★ Utiliser des modèles dans le cadre du déploiement rapide de machines virtuelles
- ★ Sécuriser l'environnement Red Hat Enterprise Virtualisation par l'utilisation de rôles d'administration à plusieurs niveaux
- ★ Surveiller et créer des rapports personnalisés.

Plus de la formation

En distanciel, ce cours est dispensé sur 26h15, soit 5 jours, de 9h à 15h (avec une pause déjeuner de 45 minutes).

En présentiel, ce cours est dispensé sur 4 jours (de 9h à 17h).

Le support de cours et les labs sont disponibles en français et en anglais.

Prérequis

Professionnels de l'informatique titulaires de la certification RHCSA (Red Hat Certified System Administrator) ou qui entretiennent une expérience équivalente avec Linux. Avoir une expérience en administration des systèmes d'exploitation Microsoft Windows est un plus mais n'est pas obligatoire pour ce cours.

Durée

5 jours (26,25h)

Tarif

3360 €^{HT}

Le programme détaillé est consultable sur notre site.



Red Hat Enterprise - Virtualisation (RH318) + examen (EX318)

[RH319]

Certification

EX318

Public concerné

Administrateurs systèmes Linux expérimentés et responsables de gestion des serveurs d'entreprise, souhaitant apprendre à gérer de grands nombres de serveurs ou de machines virtuelles à l'aide de Red Hat Enterprise Virtualisation ou toute personne intéressée par l'obtention d'une certification RHCVA (Red Hat Certified Virtualization Administrator).

Objectifs pédagogiques

- ★ Déployer la plateforme Red Hat Enterprise Virtualisation
- ★ Configurer l'environnement Red Hat Enterprise Virtualisation (Data Centers, clusters et domaines de stockage)
- ★ Installer, gérer et dépanner des machines virtuelles (serveurs et postes de travail)
- ★ Créer et utiliser des instantanés de machines virtuelles
- ★ Explorer les options de haute disponibilité
- ★ Utiliser des modèles dans le cadre du déploiement rapide de machines virtuelles
- ★ Sécuriser l'environnement Red Hat Enterprise Virtualisation par l'utilisation de rôles d'administration à plusieurs niveaux
- ★ Surveiller et créer des rapports personnalisés.

Plus de la formation

En distanciel, ce cours est dispensé sur 29h15, soit 5,5 jours, de 9h à 15h (avec une pause déjeuner de 45 minutes). Cette durée inclut le passage de l'examen en Kiosk (à froid), d'une durée de 3h.

En présentiel, ce cours est dispensé sur 4,5 jours (de 9h à 17h) dont la dernière demi-journée est dédiée au passage de l'examen, d'une durée de 3h.

Le support de cours et les labs sont disponibles en français et en anglais.

Prérequis

Professionnels de l'informatique titulaires de la certification RHCSA (Red Hat Certified System Administrator) ou qui entretiennent une expérience équivalente avec Linux. Avoir une expérience en administration des systèmes d'exploitation Microsoft Windows est un plus mais n'est pas obligatoire pour ce cours.

Durée

5,5 jours (29,25h)

Tarif

3681 €^{HT}

Le programme détaillé est consultable sur notre site.



Red Hat Enterprise - Performance Tuning

[RH442]

Public concerné

Administrateurs de systèmes Linux expérimentés chargés de maximiser l'utilisation des ressources en optimisant les performances.

Objectifs pédagogiques

- ★ Analyser et mettre au point des scénarios spécifiques aux ressources
- ★ Appliquer des profils optimisés avec l'outil d'optimisation
- ★ Optimiser les environnements virtuels (hôtes et invités)
- ★ Tracer et profiler les événements et les activités du système
- ★ Optimiser les limites de ressources et l'utilisation à l'aide de groupes intégrés au système
- ★ Recueillir des mesures de rendement et des données d'analyse comparative.

Plus de la formation

En distanciel, ce cours est dispensé sur 26h15, soit 5 jours, de 9h à 15h (avec une pause déjeuner de 45 minutes).

En présentiel, ce cours est dispensé sur 4 jours (de 9h à 17h).

Le support de cours et les labs sont disponibles en français et en anglais.

Prérequis

Avoir la certification RHCE (Red Hat Certified Engineer) ou une expérience équivalente.

Durée

5 jours (26,25h)

Tarif

3360 €^{HT}

Le programme détaillé est consultable sur notre site.



Formations disponibles en présentiel ou à distance



Red Hat Enterprise - Performance Tuning (RH442) + examen (EX442)

[RH443]

Certification

EX442

Public concerné

Administrateurs de systèmes Linux expérimentés chargés de maximiser l'utilisation des ressources en optimisant les performances.

Objectifs pédagogiques

- ★ Analyser et mettre au point des scénarios spécifiques aux ressources
- ★ Appliquer des profils optimisés avec l'outil d'optimisation
- ★ Optimiser les environnements virtuels (hôtes et invités)
- ★ Tracer et profiler les événements et les activités du système
- ★ Optimiser les limites de ressources et l'utilisation à l'aide de groupes intégrés au système
- ★ Recueillir des mesures de rendement et des données d'analyse comparative.

Plus de la formation

En distanciel, ce cours est dispensé sur 30h15, soit 5,5 jours, de 9h à 15h (avec une pause déjeuner de 45 minutes). Cette durée inclut le passage de l'examen en Kiosk (à froid), d'une durée de 4h.

En présentiel, ce cours est dispensé sur 4,5 jours (de 9h à 17h) dont la dernière demi-journée est dédiée au passage de l'examen, d'une durée de 4h.

Le support de cours et les labs sont disponibles en français et en anglais.

Prérequis

Avoir la certification RHCE (Red Hat Certified Engineer) ou une expérience équivalente.

Durée

5,5 jours (30,25h)

Tarif

3681 € HT

Le programme détaillé est consultable sur notre site.



Red Hat Enterprise - Diagnostic et dépannage

[RH342]

Public concerné

Administrateurs système expérimentés souhaitant approfondir leurs connaissances en dépannage.

Objectifs pédagogiques

- ★ Appliquer la méthode scientifique pour réaliser un dépannage structuré
- ★ Dépanner des problèmes de démarrage, de sécurité, de stockage et de réseau.

Plus de la formation

En distanciel, ce cours est dispensé sur 26h15, soit 5 jours, de 9h à 15h (avec une pause déjeuner de 45 minutes).

En présentiel, ce cours est dispensé sur 4 jours (de 9h à 17h).

Le support de cours et les labs sont en anglais.

Prérequis

Etre titulaire du RHCSA ou RHCE ou avoir une expérience similaire.

Durée

5 jours (26,25h)

Tarif

3360 € HT

Le programme détaillé est consultable sur notre site.



Red Hat Enterprise - Diagnostic et dépannage (RH342) + examen (EX342)

[RH343]

Certification

EX342

Public concerné

Administrateurs système expérimentés souhaitant approfondir leurs connaissances en dépannage.

Objectifs pédagogiques

- ★ Appliquer la méthode scientifique pour réaliser un dépannage structuré
- ★ Dépanner des problèmes de démarrage, de sécurité, de stockage et de réseau.

Plus de la formation

En distanciel, ce cours est dispensé sur 30h15, soit 5,5 jours, de 9h à 15h (avec une pause déjeuner de 45 minutes). Cette durée inclut le passage de l'examen en Kiosk (à froid), d'une durée de 4h.

En présentiel, ce cours est dispensé sur 4,5 jours (de 9h à 17h) dont la dernière demi-journée est dédiée au passage de l'examen, d'une durée de 4h.

Le support de cours et les labs sont en anglais.

Prérequis

Etre titulaire du RHCSA ou RHCE ou avoir une expérience similaire.

Durée

5,5 jours (30,25h)

Tarif

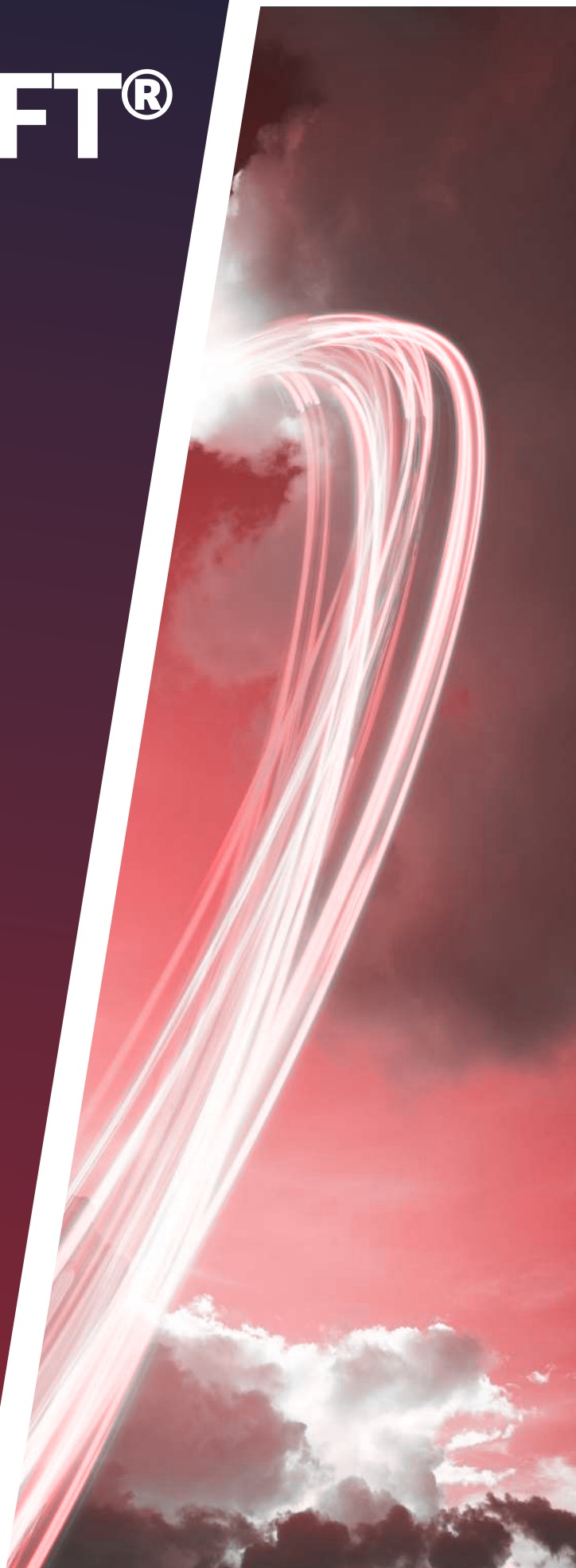
3681 € HT

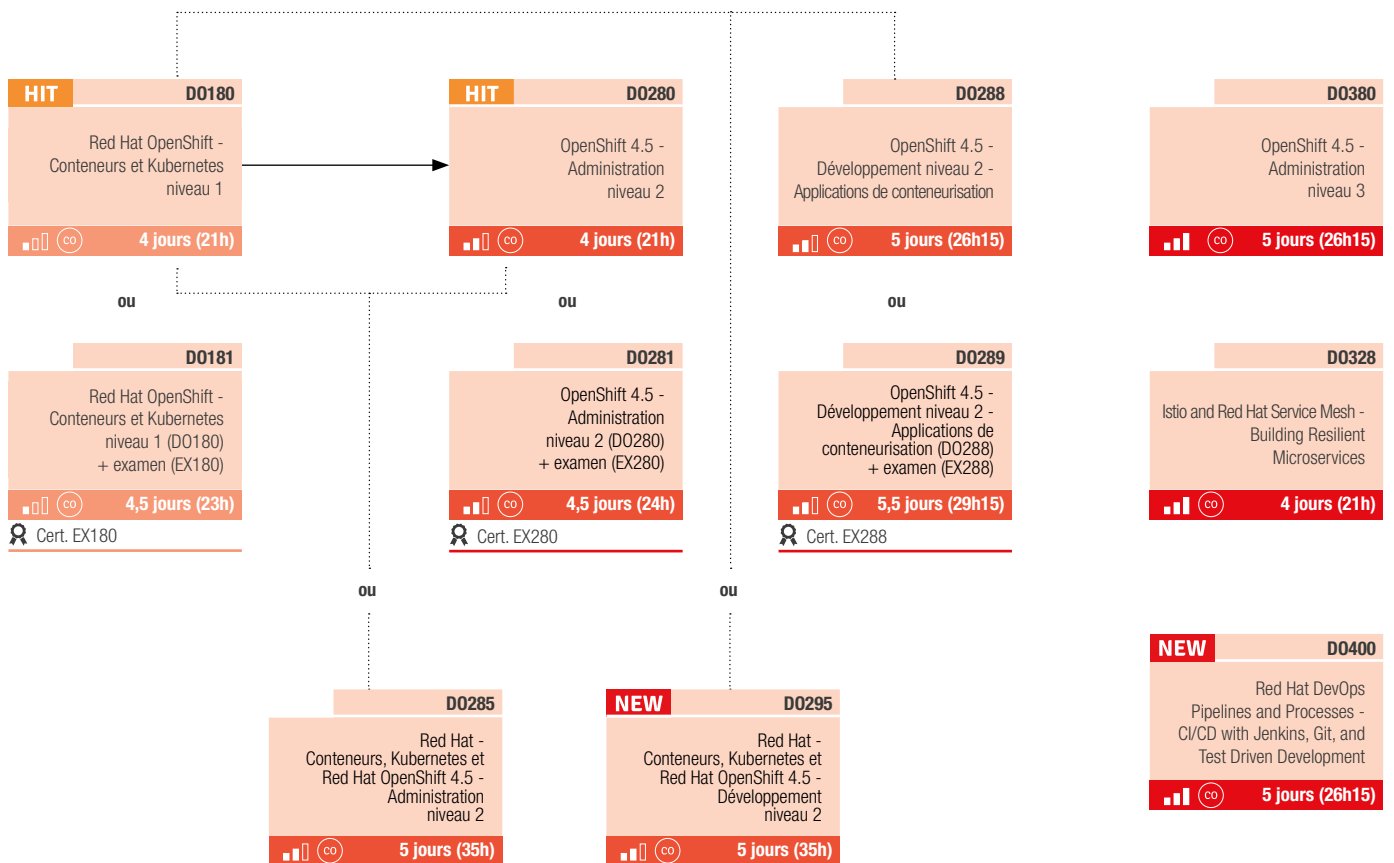
Le programme détaillé est consultable sur notre site.





FORMATIONS RED HAT **OPENSIFT**®





**HIT**

Fondamentaux ■■■

Red Hat OpenShift - Conteneurs et Kubernetes niveau 1

[DO180]

Public concerné

Développeurs, administrateurs, architectes et/ou ingénieurs en fiabilité de sites (Site Reliability Engineers).

Objectifs pédagogiques

- ★ Créer des services conteneurisés avec Podman
- ★ Gérer des conteneurs et des images de conteneurs
- ★ Créer des images de conteneurs personnalisées
- ★ Déployer des applications conteneurisées sur Red Hat OpenShift
- ★ Déployer des applications dans plusieurs conteneurs.

Plus de la formation

En distanciel, ce cours est dispensé sur 21h, soit 4 jours, de 9h à 15h (avec une pause déjeuner de 45 minutes).

En présentiel, ce cours est dispensé sur 3 jours (de 9h à 17h).

Le support de cours et les labs sont disponibles en français et en anglais.

Prérequis

Savoir utiliser une session de terminal Linux, émettre des commandes du système d'exploitation, être familier avec le scripting Shell et avoir de l'expérience avec les architectures d'applications Web et leurs technologies correspondantes. Etre certifié Administrateur Système Red Hat (RHCSA) ou avoir une expérience équivalente est un plus. Il est également recommandé de passer le test de positionnement proposé gratuitement sur le site de l'éditeur.

Durée

4 jours (21h)

Tarif

2220 € HT

Le programme détaillé est consultable sur notre site.



Fondamentaux ■■■

RedHatOpenShift-ConteneursetKubernetes niveau 1(DO180)+examen(EX180)

[DO181]

Certification

EX180

Public concerné

Développeurs, administrateurs, architectes et/ou ingénieurs en fiabilité de sites (Site Reliability Engineers).

Objectifs pédagogiques

- ★ Créer des services conteneurisés avec Podman
- ★ Gérer des conteneurs et des images de conteneurs
- ★ Créer des images de conteneurs personnalisées
- ★ Déployer des applications conteneurisées sur Red Hat OpenShift
- ★ Déployer des applications dans plusieurs conteneurs.

Plus de la formation

En distanciel, ce cours est dispensé sur 23h, soit 4,5 jours, de 9h à 15h (avec une pause déjeuner de 45 minutes). Cette durée inclut le passage de l'examen en Kiosk (à froid), d'une durée de 2h.

En présentiel, ce cours est dispensé sur 3,5 jours (de 9h à 17h) dont la dernière demi-journée est dédiée au passage de l'examen, d'une durée de 2h.

Le support de cours et les labs sont disponibles en français et en anglais.

Prérequis

Savoir utiliser une session de terminal Linux, émettre des commandes du système d'exploitation, être familier avec le scripting Shell et avoir de l'expérience avec les architectures d'applications Web et leurs technologies correspondantes. Etre certifié Administrateur Système Red Hat (RHCSA) ou avoir une expérience équivalente est un plus. Il est également recommandé de passer le test de positionnement proposé gratuitement sur le site de l'éditeur.

Durée

4,5 jours (23h)

Tarif

2598 € HT

Le programme détaillé est consultable sur notre site.

**HIT**

Fonctionnalités avancées ■■■

OpenShift 4.5 - Administration niveau 2

[DO280]

Public concerné

Architectes systèmes et logiciels, administrateurs systèmes, opérateurs de clusters et/ou ingénieurs en fiabilité de sites (Site Reliability Engineers).

Objectifs pédagogiques

- ★ Créer un nouveau cluster OpenShift
- ★ Effectuer la configuration initiale d'un cluster
- ★ Gérer un cluster au quotidien
- ★ Dépanner des problèmes courants pouvant être rencontrés ultérieurement.

Plus de la formation

En distanciel, ce cours est dispensé sur 21h, soit 4 jours, de 9h à 15h (avec une pause déjeuner de 45 minutes).

En présentiel, ce cours est dispensé sur 3 jours (de 9h à 17h).

Le support de cours et les labs sont disponibles en français et en anglais.

Prérequis

Avoir suivi le cours DO180 « Red Hat OpenShift - Conteneurs et Kubernetes niveau 1 » ou avoir les connaissances équivalentes. Etre certifié RHCSA (Red Hat Certified System Administrator) ou avoir les connaissances équivalentes est un plus. Il est également recommandé de passer le test de positionnement proposé gratuitement sur le site de l'éditeur.

Durée

4 jours (21h)

Tarif

2220 € HT

Le programme détaillé est consultable sur notre site.



Formations disponibles en présentiel ou à distance



OpenShift 4.5 - Administration niveau 2 (DO280) + examen (EX280)

[DO281]

Certification

EX280

Public concerné

Architectes systèmes et logiciels, administrateurs systèmes, opérateurs de clusters et/ou ingénieurs en fiabilité de sites (Site Reliability Engineers).

Objectifs pédagogiques

- ★ Créer un nouveau cluster OpenShift
- ★ Effectuer la configuration initiale d'un cluster
- ★ Gérer un cluster au quotidien
- ★ Dépanner des problèmes courants pouvant être rencontrés ultérieurement.

Plus de la formation

En distanciel, ce cours est dispensé sur 24h, soit 4,5 jours, de 9h à 15h (avec une pause déjeuner de 45 minutes). Cette durée inclut le passage de l'examen en Kiosk (à froid), d'une durée de 3h.

En présentiel, ce cours est dispensé sur 3,5 jours (de 9h à 17h) dont la dernière demi-journée est dédiée au passage de l'examen, d'une durée de 3h.

Le support de cours et les labs sont disponibles en français et en anglais.

Prérequis

Avoir suivi le cours DO180 « Red Hat OpenShift - Conteneurs et Kubernetes niveau 1 » ou avoir les connaissances équivalentes. Etre certifié RHCSA (Red Hat Certified System Administrator) ou avoir les connaissances équivalentes est un plus. Il est également recommandé de passer le test de positionnement proposé gratuitement sur le site de l'éditeur.

Durée

4,5 jours (24h)

Tarif

2598 € HT



Le programme détaillé est consultable sur notre site.

Red Hat - Conteneurs, Kubernetes et Red Hat OpenShift 4.5 - Administration niveau 2

[DO285]

Public concerné

Administrateurs, développeurs et architectes système qui souhaitent en savoir plus sur OpenShift, maîtriser les technologies de conteneurs et l'orchestration des conteneurs, ainsi qu'installer et configurer la solution OpenShift.

Objectifs pédagogiques

- ★ Installer OpenShift Container Platform en vue de la création d'un cluster simple
- ★ Configurer et gérer des maîtres et des nœuds OpenShift
- ★ Sécuriser OpenShift à l'aide d'un mécanisme simple d'authentification interne
- ★ Contrôler les accès aux ressources sur OpenShift
- ★ Déployer des applications sur OpenShift avec S2I (source-to-image)
- ★ Configurer et gérer des pods, services, routes, secrets et autres ressources OpenShift.

Plus de la formation

En distanciel comme en présentiel, ce cours est dispensé sur 35h00, soit 5 jours (de 9h à 17h).

Le support de cours et les labs sont disponibles en français et en anglais.

Prérequis

Savoir utiliser une session de terminal Linux et l'interface en ligne de commande du système d'exploitation. Etre titulaire de la certification RHCSA (Administrateur Système Certifié Red Hat) ou disposer d'un niveau de connaissances équivalent. Posséder une expérience des architectures d'applications Web et des technologies associées.

Durée

5 jours (35h)

Tarif

3700 € HT



Le programme détaillé est consultable sur notre site.

OpenShift 4.5 - Développement niveau 2 - Applications de conteneurisation

[DO288]

Public concerné

Développeurs d'applications d'entreprise et ingénieurs en fiabilité de site.

Objectifs pédagogiques

- ★ Concevoir des images de conteneurs pour la conteneurisation des applications
- ★ Personnaliser la création des versions d'applications et mettre en œuvre des scripts automatiques de création après soumission
- ★ Créer un modèle d'application à plusieurs conteneurs
- ★ Mettre en œuvre des contrôles d'intégrité pour améliorer la fiabilité du système.

Plus de la formation

En distanciel, ce cours est dispensé sur 26h15, soit 5 jours, de 9h à 15h (avec une pause déjeuner de 45 minutes).

En présentiel, ce cours est dispensé sur 4 jours (de 9h à 17h).

Le support de cours et les labs sont disponibles en français et en anglais.

Prérequis

Avoir suivi la formation DO180 « Red Hat - Introduction aux conteneurs, Kubernetes et Red Hat OpenShift » ou avoir les connaissances équivalentes. Etre certifié RHCSA (Administrateur Certifié Red Hat) ou avoir une certification supérieure est conseillé mais non obligatoire.

Durée

5 jours (26,25h)

Tarif

2960 € HT



Le programme détaillé est consultable sur notre site.



OpenShift 4.5 - Développement niveau 2 - Applications de conteneurisation (DO288) + examen (EX288)

[DO289]

Certification

EX288

Public concerné

Développeurs d'applications d'entreprise et ingénieurs en fiabilité de site.

Objectifs pédagogiques

- ★ Concevoir des images de conteneurs pour la conteneurisation des applications
- ★ Personnaliser la création des versions d'applications et mettre en œuvre des scripts automatiques de création après soumission
- ★ Créer un modèle d'application à plusieurs conteneurs
- ★ Mettre en œuvre des contrôles d'intégrité pour améliorer la fiabilité du système.

Plus de la formation

En distanciel, ce cours est dispensé sur 29h15, soit 5,5 jours, de 9h à 15h (avec une pause déjeuner de 45 minutes). Cette durée inclut le passage de l'examen en Kiosk (à froid), d'une durée de 3h.

En présentiel, ce cours est dispensé sur 4,5 jours (de 9h à 17h) dont la dernière demi-journée est dédiée au passage de l'examen, d'une durée de 3h.

Le support de cours et les labs sont disponibles en français et en anglais.

Prérequis

Avoir suivi la formation DO180 « Red Hat OpenShift - Conteneurs et Kubernetes niveau 1 » ou avoir les connaissances équivalentes. Etre certifié RHCSA (Administrateur Certifié Red Hat) ou avoir une certification supérieure est conseillé mais non obligatoire.

Durée

5,5 jours (29,25h)

Tarif

3301 € HT

Red Hat - Conteneurs, Kubernetes et Red Hat OpenShift 4.5 - Développement niveau 2

[DO295]

Public concerné

Développeurs, administrateurs, architectes et ingénieurs en fiabilité de site qui envisagent d'utiliser Kubernetes et OpenShift.

Objectifs pédagogiques

- ★ Concevoir des images de conteneurs pour la conteneurisation des applications
- ★ Personnaliser la création des versions d'applications et mettre en œuvre des scripts automatiques de création après soumission
- ★ Créer un modèle d'application à plusieurs conteneurs
- ★ Mettre en œuvre des contrôles d'intégrité pour améliorer la fiabilité du système.

Plus de la formation

En distanciel comme en présentiel, ce cours est dispensé sur 35h00, soit 5 jours (de 9h à 17h).

Le support de cours et les labs sont disponibles en français et en anglais.

Prérequis

Etre capable d'utiliser une session de terminal Linux, l'interface en ligne de commande du système d'exploitation et savoir rédiger des scripts shell. Connaître les architectures d'applications Web et les technologies associées. Etre titulaire de la certification RHCSA (Administrateur système certifié Red Hat) est recommandé, mais pas obligatoire.

Durée

5 jours (35h)

Tarif

3700 € HT

OpenShift 4.5 - Administration niveau 3

[DO380]

Public concerné

Administrateurs système Linux qui souhaitent déployer et gérer un environnement Red Hat OpenShift Container Platform à grande échelle dans leurs Data Centers.

Objectifs pédagogiques

- ★ Concevoir et installer un cluster OpenShift à haute disponibilité
- ★ Approvisionner un système de stockage persistant à l'aide de l'allocation dynamique
- ★ Installer la solution GlusterFS Container Native Storage sur un cluster OpenShift
- ★ Utiliser la compilation de journaux dans le cluster
- ★ Diagnostiquer le cluster
- ★ Sauvegarder et restaurer des données critiques pour le cluster
- ★ Gérer OpenShift et les ressources du système d'exploitation pour garantir l'efficacité du cluster
- ★ Configurer le fournisseur de sécurité LDAP
- ★ Décrire et installer le fournisseur de réseau logiciel multiclient Open vSwitch.

Plus de la formation

En distanciel, ce cours est dispensé sur 26h15, soit 5 jours, de 9h à 15h (avec une pause déjeuner de 45 minutes).

En présentiel, ce cours est dispensé sur 4 jours (de 9h à 17h).

Le support de cours et les labs sont en anglais.

Prérequis

Avoir suivi les cours DO280 « OpenShift 4.5 - Administration niveau 2 » et RH134 « Red Hat RHEL 8 - Administration système niveau 2 ». Etre titulaire de la certification EX280 (spécialiste certifié Red Hat en administration d'OpenShift) et de la certification RHCSA (Administrateur Système Certifié Red Hat). Il est recommandé, mais pas obligatoire, d'être titulaire de la certification RHCE (Ingénieur Système Certifié Red Hat) ou de la certification EX407 (spécialiste certifié Red Hat en automatisation avec Ansible). Disposer des connaissances de base en rédaction et en exécution de playbooks Ansible.

Durée

5 jours (26,25h)

Tarif

2960 € HT

Le programme détaillé est consultable sur notre site.



Le programme détaillé est consultable sur notre site.



Le programme détaillé est consultable sur notre site.



Formations disponibles en présentiel ou à distance



Istio and Red Hat Service Mesh - Building Resilient Microservices

[DO328]

Public concerné

Développeurs souhaitant déployer et mettre à l'échelle des applications de microservices.

Objectifs pédagogiques

- ★ Simplifier les interactions entre services et les gérer efficacement
- ★ Installer et configurer OpenShift Service Mesh afin de définir, surveiller et gérer ces interactions au sein d'architectures de microservices
- ★ Montrer l'accessibilité de l'approche « sidecar » de la solution OpenShift Service Mesh
- ★ Mettre en avant les avantages du produit, à savoir la résilience et la surveillance des services
- ★ Créer des services résilients avec basculement et équilibrage des charges
- ★ Observer, évaluer et suivre le trafic réseau avec OpenShift Service Mesh.

Plus de la formation

En distanciel, ce cours est dispensé sur 21h, soit 4 jours, de 9h à 15h (avec une pause déjeuner de 45 minutes).

En présentiel, ce cours est dispensé sur 3 jours (de 9h à 17h).

Le support de cours et les labs sont en anglais.

Prérequis

Il est fortement recommandé d'avoir suivi les cours DO180 « Red Hat OpenShift - Conteneurs et Kubernetes niveau 1 » et DO288 « OpenShift 4.5 - Développement niveau 2 - Applications de conteneurisation » et d'avoir passé l'examen EX288 « Spécialiste certifié Red Hat en développement d'applications OpenShift », ou maîtriser les bases d'OpenShift. Il est également recommandé d'avoir suivi le cours DO283 « Développement d'applications Red Hat II : mise en œuvre d'architectures de microservices » ou justifier d'une expérience équivalente en création d'applications de microservices.

Durée

4 jours (21h)

Tarif

2220 € HT

Red Hat DevOps Pipelines and Processes - CI/CD with Jenkins, Git, and Test Driven Development

[DO400]

Public concerné

Développeurs d'applications.

Objectifs pédagogiques

- ★ Simplifier et intégrer plus efficacement le code de vos applications
- ★ Construire un code fiable avec le TDD (Test Driven Development)
- ★ Utiliser des pipelines automatisés pour simplifier les tests
- ★ Construire des pipelines
- ★ Concevoir des applications avec une approche « test first »
- ★ Intégrer le code de l'application avec Git
- ★ Illustrer les avantages de DevOps et les outils qui soutiennent sa mise en œuvre.

Plus de la formation

En distanciel, ce cours est dispensé sur 26h15, soit 5 jours, de 9h à 15h (avec une pause déjeuner de 45 minutes).

En présentiel, ce cours est dispensé sur 4 jours (de 9h à 17h).

Le support de cours et les labs sont en anglais.

Prérequis

Avoir suivi le cours « Red Hat Application Development I : Programming in Java EE » ou avoir de l'expérience dans le développement d'applications. Savoir utiliser un IDE tel que Red Hat Developer Studio ou Visual Studio Code. Il est également recommandé d'avoir suivi le cours « Introduction aux applications OpenShift » et de passer le test de positionnement proposé gratuitement sur le site de l'éditeur.

Durée

5 jours (26,25h)

Tarif

2960 € HT

Le programme détaillé est consultable sur notre site.



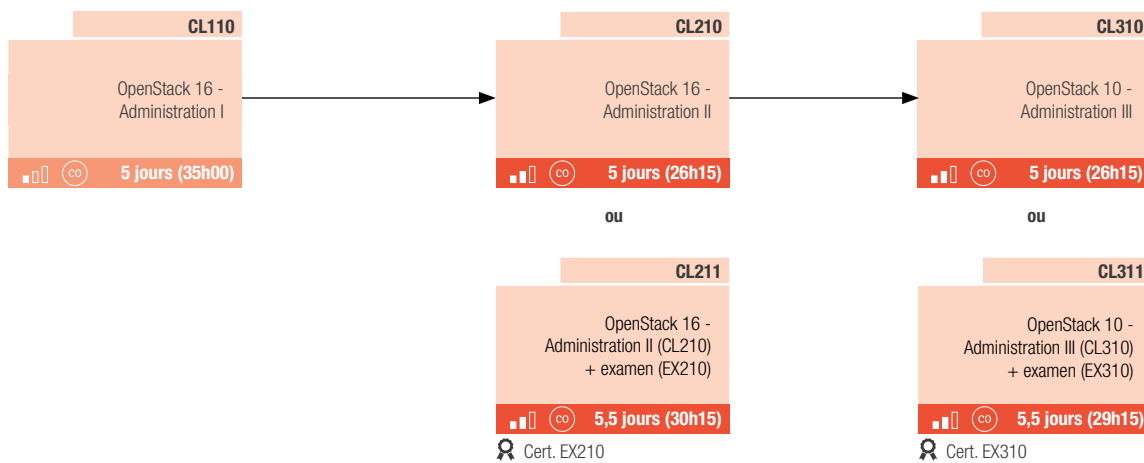
Le programme détaillé est consultable sur notre site.





FORMATIONS RED HAT OPENSTACK®







OpenStack 16 - Administration I

[CL110]

Public concerné

Utilisateurs / spécialistes Cloud, opérateurs de domaine ou toute personne travaillant avec le Cloud.

Objectifs pédagogiques

- ★ Créer, gérer et dépanner des services réseau, des ressources et des serveurs logiciels, ainsi que des applications adaptées à des environnements professionnels capables d'évoluer de façon dynamique
- ★ Concevoir et mettre en œuvre des projets à la demande, des réseaux logiciels et des instances de machines virtuelles
- ★ Déployer une installation OpenStack de type preuve de concept pour la pratique, le développement, les démonstrations et les tests, à domicile ou dans un environnement informatique professionnel
- ★ Gérer des réseaux logiciels tels que des sous-réseaux, des routeurs, des adresses IP flottantes, des images, des versions, des groupes ou règles de sécurité et des systèmes de stockage en modes « bloc » et « objet »
- ★ Créer et personnaliser des instances de machines virtuelles d'un niveau supérieur telles que des applications, personnalisation lors du déploiement et création de piles évolutives de plusieurs applications de machines virtuelles.

Plus de la formation

En distanciel comme en présentiel, ce cours est dispensé sur 35h00, soit 5 jours (de 9h à 17h). Le support de cours et les labs sont disponibles en français et en anglais.

Prérequis

Avoir la certification RHCSA ou expérience équivalente. Il est également possible de passer une évaluation des compétences sur le site de l'éditeur, si vous n'êtes pas titulaire de la certification RHCSA.

Durée

5 jours (35h)

Tarif

2700 € HT



Le programme détaillé est consultable sur notre site.

OpenStack 16 - Administration II

[CL210]

Public concerné

Architectes d'infrastructures et/ou opérateurs Cloud.

Objectifs pédagogiques

- ★ Gérer la technologie de conteneurisation des services overcloud
- ★ Appliquer des mesures pour l'optimisation des performances et la gouvernance
- ★ Surveiller et dépanner le flux de réseau Open Virtual Networking (OVN)
- ★ Configurer le service d'identité à l'aide du store Red Hat IdM externe
- ★ Gérer le plan de contrôle central, y compris Pacemaker
- ★ Personnaliser des images, avec des techniques pour de multiples cas d'utilisation
- ★ Gérer des back-ends de stockage en bloc et objet
- ★ Gérer des nœuds de calcul, y compris le tuning et l'hyperconvergence
- ★ Dépanner la plateforme Red Hat OpenStack.

Plus de la formation

En distanciel, ce cours est dispensé sur 26h15, soit 5 jours, de 9h à 15h (avec une pause déjeuner de 45 minutes).

En présentiel, ce cours est dispensé sur 4 jours (de 9h à 17h).

Le support de cours et les labs sont disponibles en français et en anglais.

Prérequis

Avoir suivi le cours CL110 « OpenStack 16 - Administration I » ou avoir des connaissances équivalentes. Avoir la certification RHCE (Red Hat Certified Engineer), ou disposer d'une expérience équivalente (pouvant être démontrée grâce au test de positionnement proposé gratuitement sur le site de l'éditeur).

Durée

5 jours (26,25h)

Tarif

2960 € HT



Le programme détaillé est consultable sur notre site.

OpenStack 16 - Administration II (CL210) + examen (EX210)

[CL211]

Certification

EX210

Public concerné

Architectes d'infrastructures et/ou opérateurs Cloud.

Objectifs pédagogiques

- ★ Gérer la technologie de conteneurisation des services overcloud
- ★ Appliquer des mesures pour l'optimisation des performances et la gouvernance
- ★ Surveiller et dépanner le flux de réseau Open Virtual Networking (OVN)
- ★ Configurer le service d'identité à l'aide du store Red Hat IdM externe
- ★ Gérer le plan de contrôle central, y compris Pacemaker
- ★ Personnaliser des images, avec des techniques pour de multiples cas d'utilisation
- ★ Gérer des back-ends de stockage en bloc et objet
- ★ Gérer des nœuds de calcul, y compris le tuning et l'hyperconvergence
- ★ Dépanner la plateforme Red Hat OpenStack.

Plus de la formation

En distanciel, ce cours est dispensé sur 30h15, soit 5,5 jours, de 9h à 15h (avec une pause déjeuner de 45 minutes). Cette durée inclut le passage de l'examen en Kiosk (à froid), d'une durée de 4h.

En présentiel, ce cours est dispensé sur 4,5 jours (de 9h à 17h) dont la dernière demi-journée est dédiée au passage de l'examen, d'une durée de 4h.

Le support de cours et les labs sont disponibles en français et en anglais.

Prérequis

Avoir suivi le cours CL110 « OpenStack 16 - Administration I » ou avoir des connaissances équivalentes. Avoir la certification RHCE (Red Hat Certified Engineer), ou disposer d'une expérience équivalente (pouvant être démontrée grâce au test de positionnement proposé gratuitement sur le site de l'éditeur).

Durée

5,5 jours (30,25h)

Tarif

3301 € HT



Le programme détaillé est consultable sur notre site.



Formations disponibles en présentiel ou à distance



OpenStack 10 - Administration III

[CL310]

Public concerné

Ingénieurs et opérateurs réseau, opérateurs et administrateurs de Cloud.

Objectifs pédagogiques

- ★ Concevoir et paramétrer un environnement Red Hat OpenStack Platform qui répond aux exigences strictes en matière de performances du réseau de votre entreprise
- ★ Concevoir et mettre en œuvre des réseaux logiciels à hautes performances
- ★ Déployer des réseaux hautes performances avec EPA (Enhanced Platform Awareness), Open vSwitch DPDK (OVS-DPDK) et virtualiser des fonctions réseau (NFV).

Plus de la formation

En distanciel, ce cours est dispensé sur 26h15, soit 5 jours, de 9h à 15h (avec une pause déjeuner de 45 minutes).

En présentiel, ce cours est dispensé sur 4 jours (de 9h à 17h).

Le support de cours et les labs sont en anglais.

Prérequis

Avoir suivi la formation CL210 « OpenStack - Administration II ». Avoir la certification RHCSA (Red Hat Certified System Administrator) ou justifier d'une expérience équivalente.

Durée

5 jours (26,25h)

Tarif

2960 € HT

Le programme détaillé est consultable sur notre site.



OpenStack 10 - Administration III (CL310) + examen (EX310)

[CL311]

Certification

EX310

Public concerné

Ingénieurs et opérateurs réseau, opérateurs et administrateurs de Cloud.

Objectifs pédagogiques

- ★ Concevoir et paramétrer un environnement Red Hat OpenStack Platform qui répond aux exigences strictes en matière de performances du réseau de votre entreprise
- ★ Concevoir et mettre en œuvre des réseaux logiciels à hautes performances
- ★ Déployer des réseaux hautes performances avec EPA (Enhanced Platform Awareness), Open vSwitch DPDK (OVS-DPDK) et virtualiser des fonctions réseau (NFV).

Plus de la formation

En distanciel, ce cours est dispensé sur 29h15, soit 5,5 jours, de 9h à 15h (avec une pause déjeuner de 45 minutes). Cette durée inclut le passage de l'examen en Kiosk (à froid), d'une durée de 3h.

En présentiel, ce cours est dispensé sur 4,5 jours (de 9h à 17h) dont la dernière demi-journée est dédiée au passage de l'examen, d'une durée de 3h.

Le support de cours et les labs sont en anglais.

Prérequis

Avoir suivi la formation CL210 « OpenStack - Administration II ». Avoir la certification RHCSA (Red Hat Certified System Administrator) ou justifier d'une expérience équivalente.

Durée

5,5 jours (29,25h)

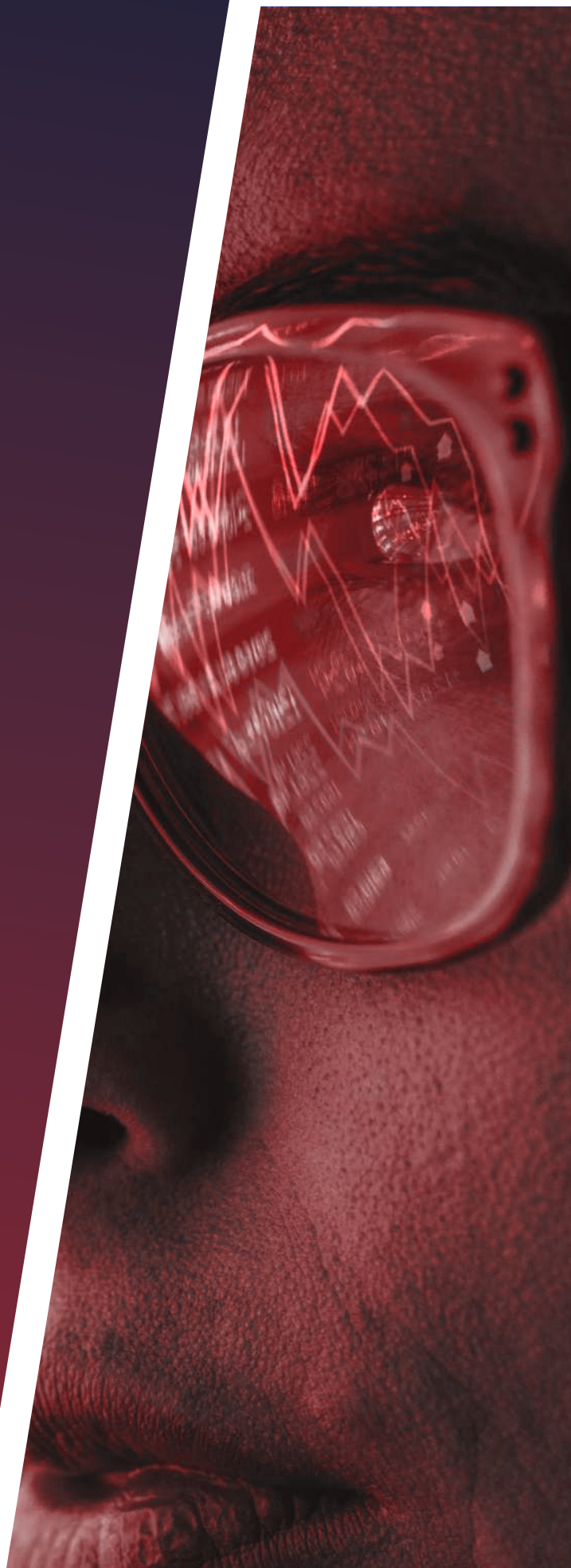
Tarif

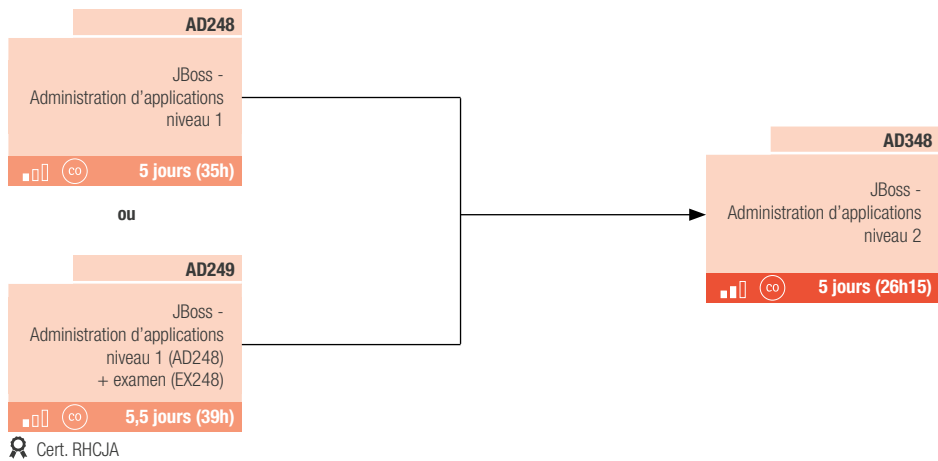
3301 € HT

Le programme détaillé est consultable sur notre site.



FORMATIONS RED HAT
JBOSS®







JBoss - Administration d'applications niveau 1

[AD248]

Public concerné

Administrateurs systèmes débutant avec Red Hat JBoss ou possédant de l'expérience avec JBoss Enterprise Application Platform 6.

Objectifs pédagogiques

- ★ Installer et exécuter JBoss Enterprise Application Platform 7 en mode autonome et en tant que domaine géré
- ★ Configurer un nouveau sous-système de traitement par lots
- ★ Administrer le sous-système de messagerie HornetQ
- ★ Sécuriser des applications déployées sur JBoss EAP
- ★ Personnaliser la journalisation du serveur
- ★ Créer et gérer des connexions de sources de données aux bases de données
- ★ Gérer la mise en cluster de JBoss EAP.

Plus de la formation

En distanciel comme en présentiel, ce cours est dispensé sur 35h00, soit 5 jours (de 9h à 17h).

Le support de cours et les labs sont disponibles en français et en anglais.

Prérequis

Avoir une expérience minimale de l'administration de systèmes sous Windows, Unix ou Linux. Posséder la compréhension du matériel et de la mise en réseau. Aucune connaissance préalable de Java, de la programmation de scripts ou de JBoss Developer Studio n'est requise.

Durée

5 jours (35h)

Tarif

2700 € HT



Le programme détaillé est consultable sur notre site.



JBoss - Administration d'applications niveau 1 (AD248) + examen (EX248)

[AD249]

Certification

RHCJA

Public concerné

Administrateurs systèmes débutant avec Red Hat JBoss ou possédant de l'expérience avec JBoss Enterprise Application Platform 6.

Objectifs pédagogiques

- ★ Installer et exécuter JBoss Enterprise Application Platform 7 en mode autonome et en tant que domaine géré
- ★ Configurer un nouveau sous-système de traitement par lots
- ★ Administrer le sous-système de messagerie HornetQ
- ★ Sécuriser des applications déployées sur JBoss EAP
- ★ Personnaliser la journalisation du serveur
- ★ Créer et gérer des connexions de sources de données aux bases de données
- ★ Gérer la mise en cluster de JBoss EAP.

Plus de la formation

En distanciel, ce cours est dispensé sur 39h, soit 5,5 jours (de 9h à 17h). Cette durée inclut 35h dédiées à la formation, puis le passage de l'examen se fera à froid, en Kiosk, et durera 4h.

En présentiel, ce cours est dispensé sur 39h, soit 5,5 jours (de 9h à 17h) dont la dernière demi-journée est dédiée au passage de l'examen (prévu la semaine suivante) pour une durée de 4h.

Le support de cours et les labs sont disponibles en français et en anglais.

Prérequis

Avoir une expérience minimale de l'administration de systèmes sous Windows, Unix ou Linux. Posséder la compréhension du matériel et de la mise en réseau. Aucune connaissance préalable de Java, de la programmation de scripts ou de JBoss Developer Studio n'est requise.

Durée

5,5 jours (39h)

Tarif

3054 € HT



Le programme détaillé est consultable sur notre site.



JBoss - Administration d'applications niveau 2

[AD348]

Public concerné

Administrateurs systèmes expérimentés en charge du déploiement et de l'administration de JBoss Enterprise Application Platform 6 dans des environnements de production à grande échelle.

Objectifs pédagogiques

- ★ Installer JBoss Enterprise Application Platform 6 et les composants facultatifs
- ★ Mettre en Cluster et optimiser
- ★ Déployer dans des environnements de production et de Cloud
- ★ Ecrire des scripts avec l'interface de ligne de commande
- ★ Surveiller et gérer des ressources pour Enterprise Application Platform
- ★ Gérer, mettre en Cluster et optimiser un système de messagerie HornetQ
- ★ Configurer des paramètres de sécurité qui incluent l'authentification, l'autorisation, l'interconnexion de réseaux et les interfaces de gestion.

Plus de la formation

En distanciel, ce cours est dispensé sur 26h15, soit 5 jours, de 9h à 15h (avec une pause déjeuner de 45 minutes).

En présentiel, ce cours est dispensé sur 4 jours (de 9h à 17h).

Le support de cours et les labs sont en anglais.

Prérequis

Avoir suivi le cours AD248 « JBoss - Administration d'applications niveau 1 » ou avoir les connaissances équivalentes. Une expérience d'au moins deux ans sur JBoss Enterprise Application Platform est demandée. La certification RHCJA (Red Hat Certified JBoss Administrator) sur Enterprise Application Platform 6 est recommandée mais n'est pas obligatoire. Etre capable de réaliser les tâches correspondant à l'examen JBCAA EAP 6 (EX248).

Durée

5 jours (26,25h)

Tarif

3280 € HT



Le programme détaillé est consultable sur notre site.



Formations disponibles en présentiel ou à distance

Suivez vos actus **FORMATION**

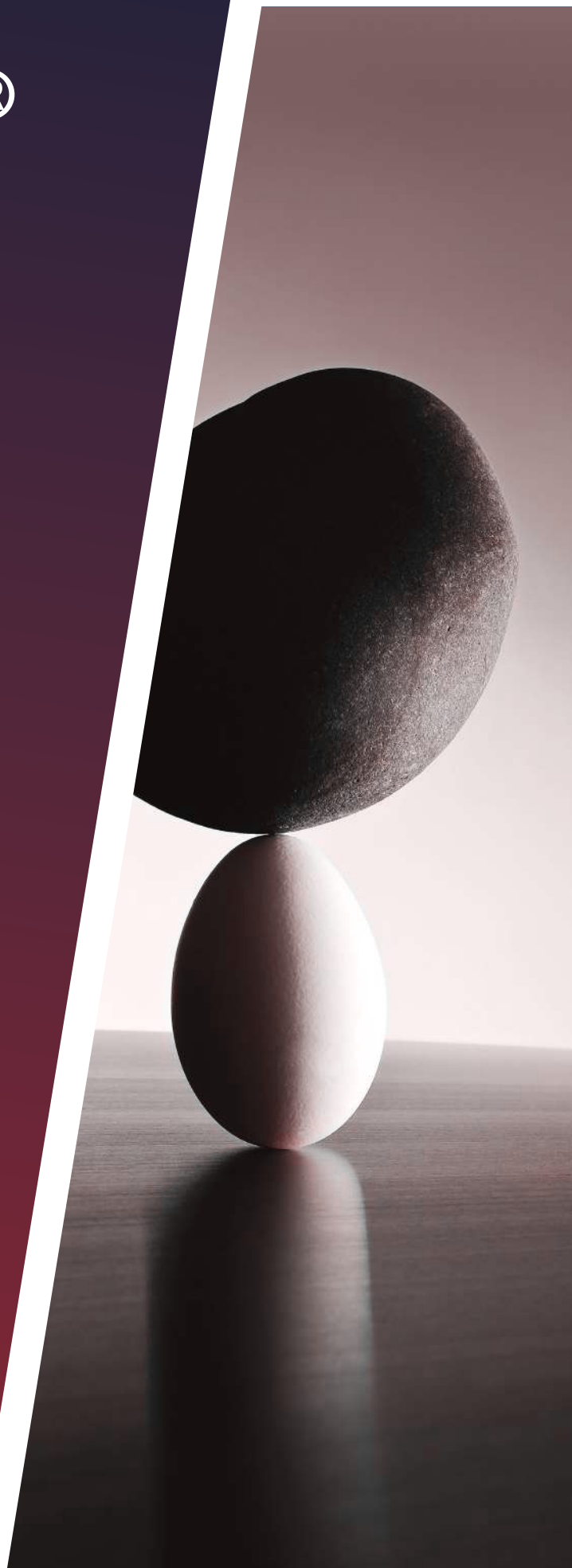
Offres exclusives

Conseils & astuces pour gérer
votre plan de formation

Détail de nos événements



FORMATIONS RED HAT
DEVOPS®



DO500

DevOps -
Culture et pratiques

Fondamentaux **CO** 5 jours (35h)

NEW **DO250**

Open Practices for your
DevOps Journey

Fondamentaux **CO** 4 jours (21h)

CO Cours officiel **CPF** CPF



Fondamentaux ■■■

NEW



Fondamentaux ■■■

DevOps - Culture et pratiques

[DO500]

Public concerné

Développeurs, architectes et responsables de produits.

Objectifs pédagogiques

- ★ Déployer une petite application à plusieurs niveaux dans un cluster OpenShift
- ★ Travailler activement et efficacement au sein d'une équipe Agile
- ★ Décrire, hiérarchiser et documenter des fonctions et fonctionnalités logicielles souhaitées
- ★ Développer des logiciels à l'aide des styles de programmation en binômes et en groupes.

Plus de la formation

En distanciel comme en présentiel, ce cours est dispensé sur 35h00, soit 5 jours (de 9h à 17h).

Le support de cours et les labs sont en anglais.

Prérequis

Disposer d'un accès complet à un ordinateur portable et avoir la possibilité d'installer diverses fonctions logicielles qui seront utilisées lors des travaux pratiques.

Durée

5 jours (35h)

Tarif

5500 € HT

Open Practices for your DevOps Journey

[DO250]

Public concerné

Chefs de projets, coachs Agile, Scrum Masters, administrateurs système, ingénieurs en fiabilité de site, développeurs d'applications, responsables, propriétaires de produits, parties prenantes clés.

Objectifs pédagogiques

- ★ Utiliser les principes DevOps
- ★ Mettre en œuvre des changements de manière progressive lors des phases de découverte et de planification, afin d'accélérer la distribution.

Plus de la formation

En distanciel, ce cours est dispensé sur 21h, soit 4 jours, de 9h à 15h (avec une pause déjeuner de 45 minutes).

En présentiel, ce cours est dispensé sur 3 jours (de 9h à 17h).

Le support de cours et les labs sont disponibles en français et en anglais.

Prérequis

Aucun.

Durée

4 jours (21h)

Tarif

2220 € HT

Le programme détaillé est consultable sur notre site.



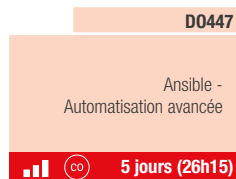
Le programme détaillé est consultable sur notre site.



Formations disponibles en présentiel ou à distance

FORMATIONS RED HAT **ANSIBLE®**





CO Cours officiel CPF CPF



Expertise/Spécialisation

Ansible - Automatisation avancée

[D0447]

Public concerné

Ingénieurs DevOps, administrateurs système Linux, développeurs, ingénieurs ou tout autre professionnel de l'informatique ayant les compétences de base et utilisant Ansible ou Red Hat Ansible Engine pour automatiser, provisionner, configurer et déployer des applications et services dans un environnement Linux.

Objectifs pédagogiques

- ★ Appliquer des pratiques recommandées pour concevoir et gérer l'automatisation avec Ansible
- ★ Utiliser Git pour gérer efficacement les playbooks et les inventaires dans le cadre d'un workflow DevOps
- ★ Contrôler et optimiser l'exécution des tâches avec des playbooks Ansible
- ★ Utiliser des filtres et des plug-ins pour remplir, manipuler et gérer les données utilisées par les playbooks Ansible
- ★ Déléguer les tâches d'un hôte géré à d'autres hôtes et gérer des mises à jour continues avec Ansible
- ★ Déployer et utiliser la solution Red Hat Ansible Tower pour gérer les projets Ansible existants, les playbooks et les rôles à grande échelle
- ★ Utiliser l'API Red Hat Ansible Tower pour lancer des tâches à partir de modèles existants et intégrer Red Hat Ansible Tower à un pipeline CI/CD simple.

Plus de la formation

En distanciel, ce cours est dispensé sur 26h15, soit 5 jours, de 9h à 15h (avec une pause déjeuner de 45 minutes).

En présentiel, ce cours est dispensé sur 4 jours (de 9h à 17h).

Le support de cours et les labs sont disponibles en français et en anglais.

Prérequis

Etre titulaire de la certification RHCSA (Administrateur Système Certifié Red Hat) ou disposer d'un niveau de connaissances et d'expérience équivalent avec Red Hat Enterprise Linux. Etre également titulaire de la certification Spécialiste certifié Red Hat en automatisation avec Ansible ou de la certification RHCE (Ingénieur Certifié Red Hat) sous Red Hat Enterprise Linux 8, ou disposer d'une expérience équivalente avec Ansible.

Durée

5 jours (26,25h)

Tarif

2960 € HT

Le programme détaillé est consultable sur notre site.



Formations disponibles en présentiel ou à distance

FORMATIONS RED HAT **STORAGE**®



NEW **CL260**

Red Hat Ceph Storage -
Cloud storage

■ ■ ■ **CO** **5 jours (26h15)**

ou

NEW **CL261**

Red Hat Ceph Storage -
Cloud storage (CL260)
+ examen (EX260)

■ ■ ■ **CO** **5,5 jours (29h15)**

 Cert. EX260

 Cours officiel  CPF

NEW

Fonctionnalités avancées ■ ■ ■

Red Hat Ceph Storage - Cloud storage

[CL260]

Public concerné

Administrateurs de systèmes de stockage et opérateurs de Cloud, développeurs d'applications.

Objectifs pédagogiques

- ★ Déployer, exploiter et gérer un cluster Red Hat Ceph Storage
- ★ Identifier Red Hat Ceph Storage comme étant la solution de stockage dans le Cloud standard et intégrée, pour Red Hat OpenStack Platform
- ★ Mettre en œuvre chaque type et méthode de stockage proposés par la solution Red Hat Ceph Storage
- ★ Choisir le type et la méthode adaptés en fonction des applications et des scénarios de stockage utilisés dans votre entreprise
- ★ Assumer la gestion d'un cluster Ceph, notamment la configuration, les tâches quotidiennes, la résolution des problèmes, l'optimisation des performances et la mise à l'échelle.

Plus de la formation

En distanciel, ce cours est dispensé sur 26h15, soit 5 jours, de 9h à 15h (avec une pause déjeuner de 45 minutes).

En présentiel, ce cours est dispensé sur 4 jours (de 9h à 17h).

Le support de cours et les labs sont disponibles en français et en anglais.

Prérequis

Avoir de l'expérience en administration de système de stockage est recommandé, mais non obligatoire. Avoir la certification RHCE (Ingénieur certifié Red Hat) sur l'automatisation avec Ansible ou avoir l'expérience équivalente. Les candidats non titulaires de la certification RHCE ou d'une certification équivalente peuvent valider leurs compétences et connaissances en passant l'évaluation en ligne, sur le site de l'éditeur.

Durée

5 jours (26,25h)

Tarif

2800 € HT

Le programme détaillé est consultable sur notre site.



NEW

Fonctionnalités avancées ■ ■ ■

Red Hat Ceph Storage - Cloud storage (CL260) + examen (EX260)

[CL261]

Certification

EX260

Public concerné

Administrateurs de systèmes de stockage et opérateurs de Cloud, développeurs d'applications.

Objectifs pédagogiques

- ★ Déployer, exploiter et gérer un cluster Red Hat Ceph Storage
- ★ Identifier Red Hat Ceph Storage comme étant la solution de stockage dans le Cloud standard et intégrée, pour Red Hat OpenStack Platform
- ★ Mettre en œuvre chaque type et méthode de stockage proposés par la solution Red Hat Ceph Storage
- ★ Choisir le type et la méthode adaptés en fonction des applications et des scénarios de stockage utilisés dans votre entreprise
- ★ Assumer la gestion d'un cluster Ceph, notamment la configuration, les tâches quotidiennes, la résolution des problèmes, l'optimisation des performances et la mise à l'échelle.

Plus de la formation

En distanciel, ce cours est dispensé sur 29h15, soit 5,5 jours, de 9h à 15h (avec une pause déjeuner de 45 minutes). Cette durée inclut le passage de l'examen en Kiosk (à froid), d'une durée de 3h.

En présentiel, ce cours est dispensé sur 4,5 jours (de 9h à 17h) dont la dernière demi-journée est dédiée au passage de l'examen, d'une durée de 3h.

Le support de cours et les labs sont disponibles en français et en anglais.

Prérequis

Avoir de l'expérience en administration de système de stockage est recommandé, mais non obligatoire. Avoir la certification RHCE (Ingénieur certifié Red Hat) sur l'automatisation avec Ansible ou avoir l'expérience équivalente. Les candidats non titulaires de la certification RHCE ou d'une certification équivalente peuvent valider leurs compétences et connaissances en passant l'évaluation en ligne, sur le site de l'éditeur.

Durée

5,5 jours (29,25h)

Tarif

3149 € HT

Le programme détaillé est consultable sur notre site.



Formations disponibles en présentiel ou à distance

FORMATIONS RED HAT **SECURITY**®



RH415

Red Hat Security -
Linux in Physical, Virtual,
and Cloud

5 jours (26h15)

RH416

Red Hat Security -
Linux in Physical, Virtual,
and Cloud (RH415)
+ examen (EX415)

5,5 jours (30h15)

Cert. EX415

CO Cours officiel CPF CPF



Expertise/Spécialisation



Expertise/Spécialisation

Red Hat Security - Linux in Physical, Virtual, and Cloud

[RH415]

Public concerné

Administrateurs système, administrateurs de sécurité informatique, ingénieurs de sécurité informatique et autres professionnels chargés de la conception, de la mise en œuvre, du maintien et de la gestion de la sécurité de systèmes Red Hat Enterprise Linux conformément aux politiques de sécurité en vigueur dans l'entreprise.

Objectifs pédagogiques

- ★ Analyser et corriger des problèmes de conformité du système à l'aide d'OpenSCAP et de SCAP Workbench
- ★ Utiliser et adapter le contenu de politiques de référence fourni avec Red Hat Enterprise Linux
- ★ Gérer les activités en lien avec la sécurité sur vos systèmes à l'aide de l'infrastructure d'audit du noyau
- ★ Mettre en œuvre des techniques SELinux avancées pour restreindre l'accès au niveau des utilisateurs, des processus et des machines virtuelles
- ★ Déterminer l'intégrité des fichiers et leurs permissions avec l'utilitaire AIDE
- ★ Bloquer l'utilisation de périphériques USB non autorisés à l'aide d'USBGuard
- ★ Protéger des données au repos avec déchiffrement automatique sécurisé dès le démarrage avec NBDE
- ★ Identifier des risques et des erreurs de configuration de façon proactive sur les systèmes et correction à l'aide de Red Hat Insights
- ★ Analyser l'état de conformité et corriger à grande échelle à l'aide d'OpenSCAP, de Red Hat Insights, de Red Hat Satellite et de Red Hat Ansible Tower.

Plus de la formation

En distanciel, ce cours est dispensé sur 26h15, soit 5 jours, de 9h à 15h (avec une pause déjeuner de 45 minutes).
En présentiel, ce cours est dispensé sur 4 jours (de 9h à 17h).
Le support de cours et les labs sont en anglais.

Prérequis

Etre titulaire de la certification RHCE (Ingénieur Certifié Red Hat), ou avoir des connaissances et/ou expérience(s) équivalentes de l'utilisation de Red Hat Enterprise Linux.

Durée

5 jours (26,25h)

Tarif

3360 € HT

Le programme détaillé est consultable sur notre site.



Red Hat Security - Linux in Physical, Virtual, and Cloud (RH415) + examen (EX415)

[RH416]

Certification

EX415

Public concerné

Administrateurs système, administrateurs de sécurité informatique, ingénieurs de sécurité informatique et autres professionnels chargés de la conception, de la mise en œuvre, du maintien et de la gestion de la sécurité de systèmes Red Hat Enterprise Linux conformément aux politiques de sécurité en vigueur dans l'entreprise.

Objectifs pédagogiques

- ★ Analyser et corriger des problèmes de conformité du système à l'aide d'OpenSCAP et de SCAP Workbench
- ★ Utiliser et adapter le contenu de politiques de référence fourni avec Red Hat Enterprise Linux
- ★ Gérer les activités en lien avec la sécurité sur vos systèmes à l'aide de l'infrastructure d'audit du noyau
- ★ Mettre en œuvre des techniques SELinux avancées pour restreindre l'accès au niveau des utilisateurs, des processus et des machines virtuelles
- ★ Déterminer l'intégrité des fichiers et de leurs permissions avec l'utilitaire AIDE
- ★ Bloquer l'utilisation de périphériques USB non autorisés à l'aide d'USBGuard
- ★ Protéger des données au repos avec déchiffrement automatique sécurisé dès le démarrage avec NBDE
- ★ Identifier des risques et des erreurs de configuration de façon proactive sur les systèmes et correction à l'aide de Red Hat Insights
- ★ Analyser l'état de conformité et corriger à grande échelle à l'aide d'OpenSCAP, de Red Hat Insights, de Red Hat Satellite et de Red Hat Ansible Tower.

Plus de la formation

En distanciel, ce cours est dispensé sur 30h15, soit 5,5 jours, de 9h à 15h (avec une pause déjeuner de 45 minutes). Cette durée inclut le passage de l'examen en Kiosk (à froid), d'une durée de 4h.
En présentiel, ce cours est dispensé sur 4,5 jours (de 9h à 17h) dont la dernière demi-journée est dédiée au passage de l'examen, d'une durée de 4h.
Le support de cours et les labs sont en anglais.

Prérequis

Etre titulaire de la certification RHCE (Ingénieur Certifié Red Hat), ou avoir des connaissances et/ou expérience(s) équivalentes de l'utilisation de Red Hat Enterprise Linux.

Durée

5,5 jours (30,25h)

Tarif

3681 € HT

Le programme détaillé est consultable sur notre site.



Formations disponibles en présentiel ou à distance



m2ifformation.fr



0800 00 59 56